



ЗОЛОТО БЕРЕЗОВСКОГО





**Веками безуспешно  
искали на Руси золото**



# Иван III



§ запрашивал у венгерского короля и германского императора «мастеров, которые руду знают», вдохновленный свидетельствами эллинских историков о рифейском золоте с надеждой смотрел на восток



# Легендарный Рифей - Урал



# Федор Алексеевич



§ Указ 1682 года:  
официально  
признано,  
что **ЗОЛОТО**  
«в Московском  
государстве не  
родится».

# Петр I



§ развернул деятельность по поискам заветного металла, но желанного донесения о настоящем самородном золоте так и не дождался

# Елизавета Петровна



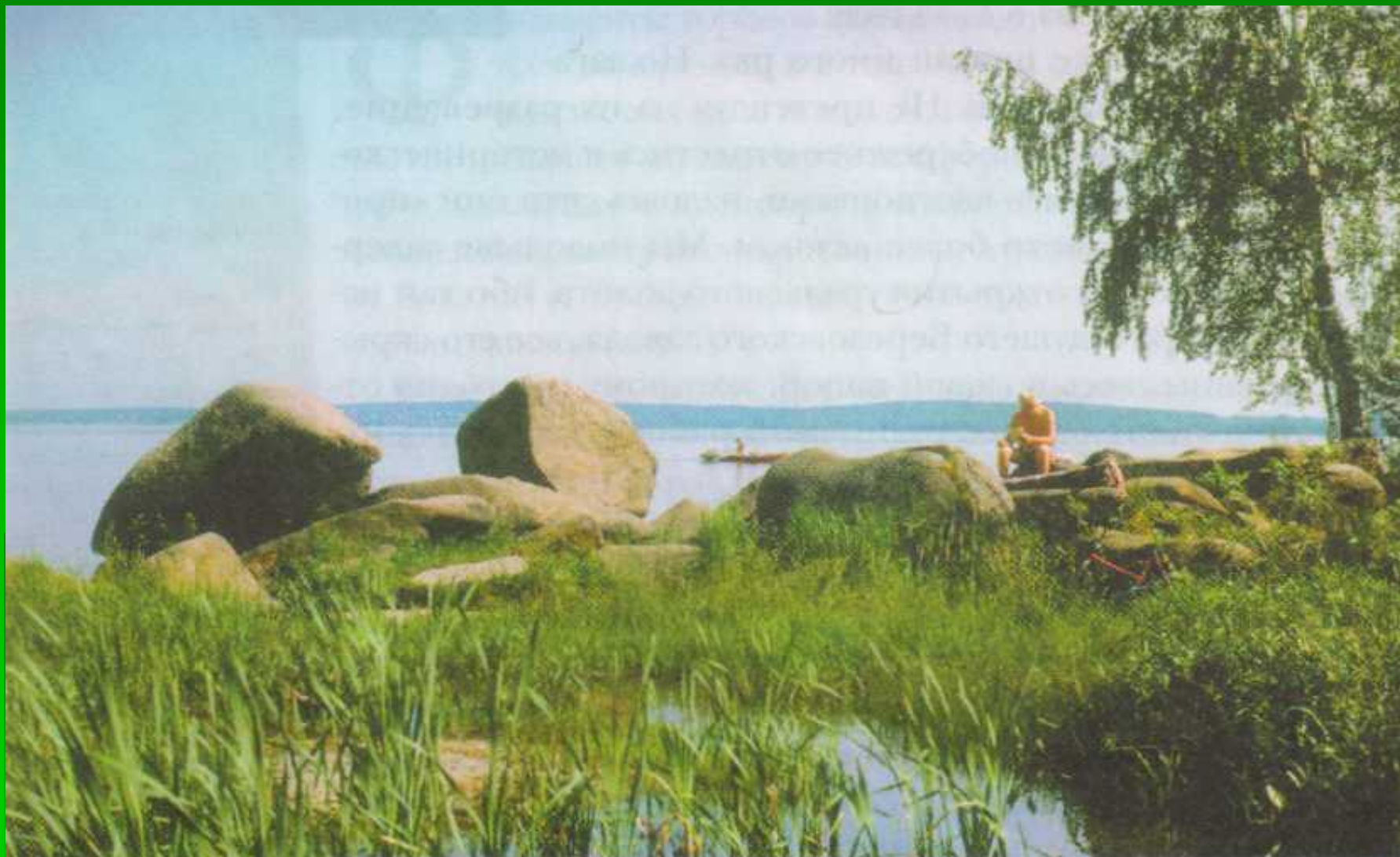
§ придавала особое значение проведению поисков руд и ценных камней на территории Российской империи





## § Географическая карта Среднего Урала

# Озеро Шарташ



# Каменные палатки



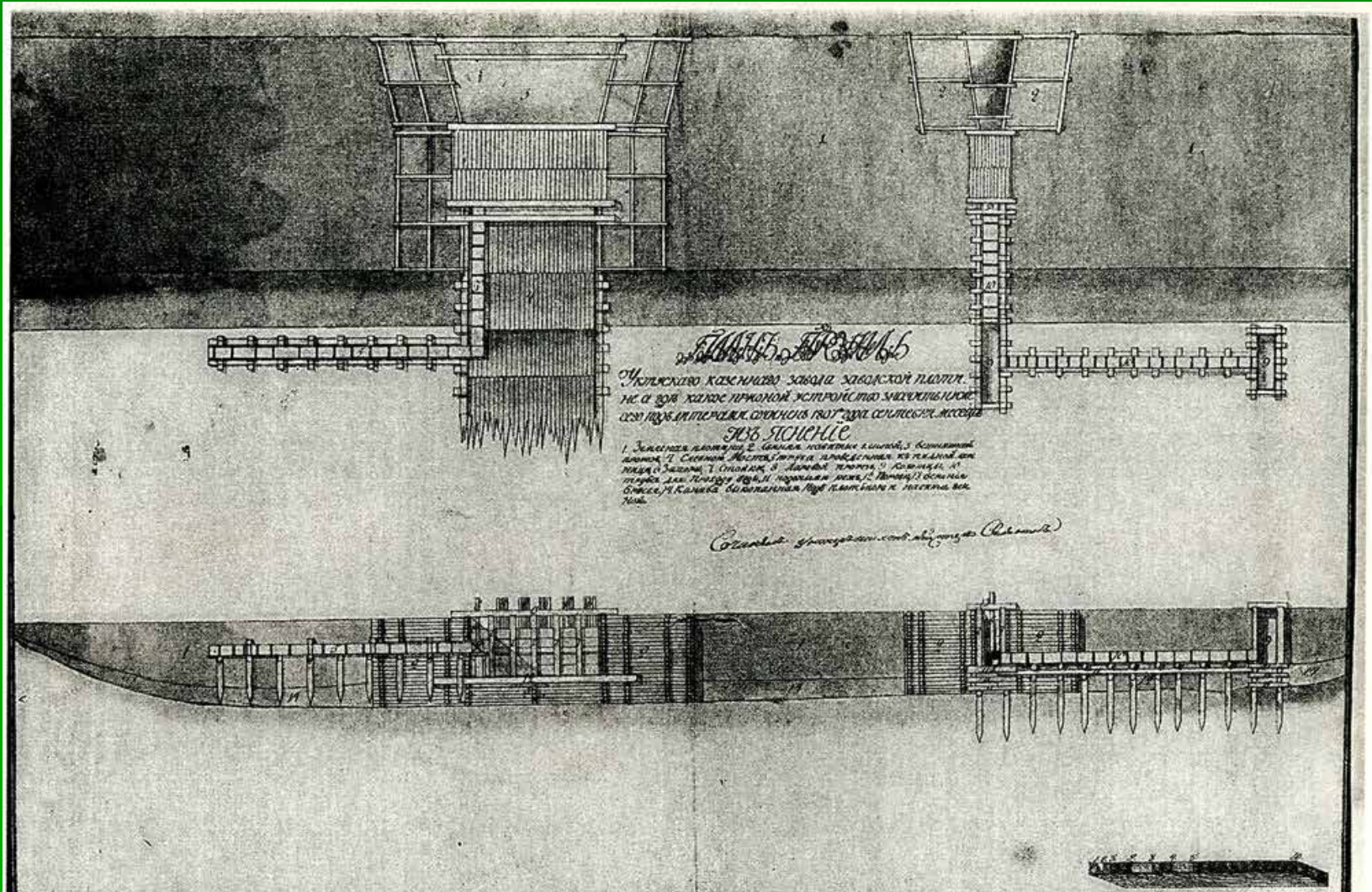


# Березит



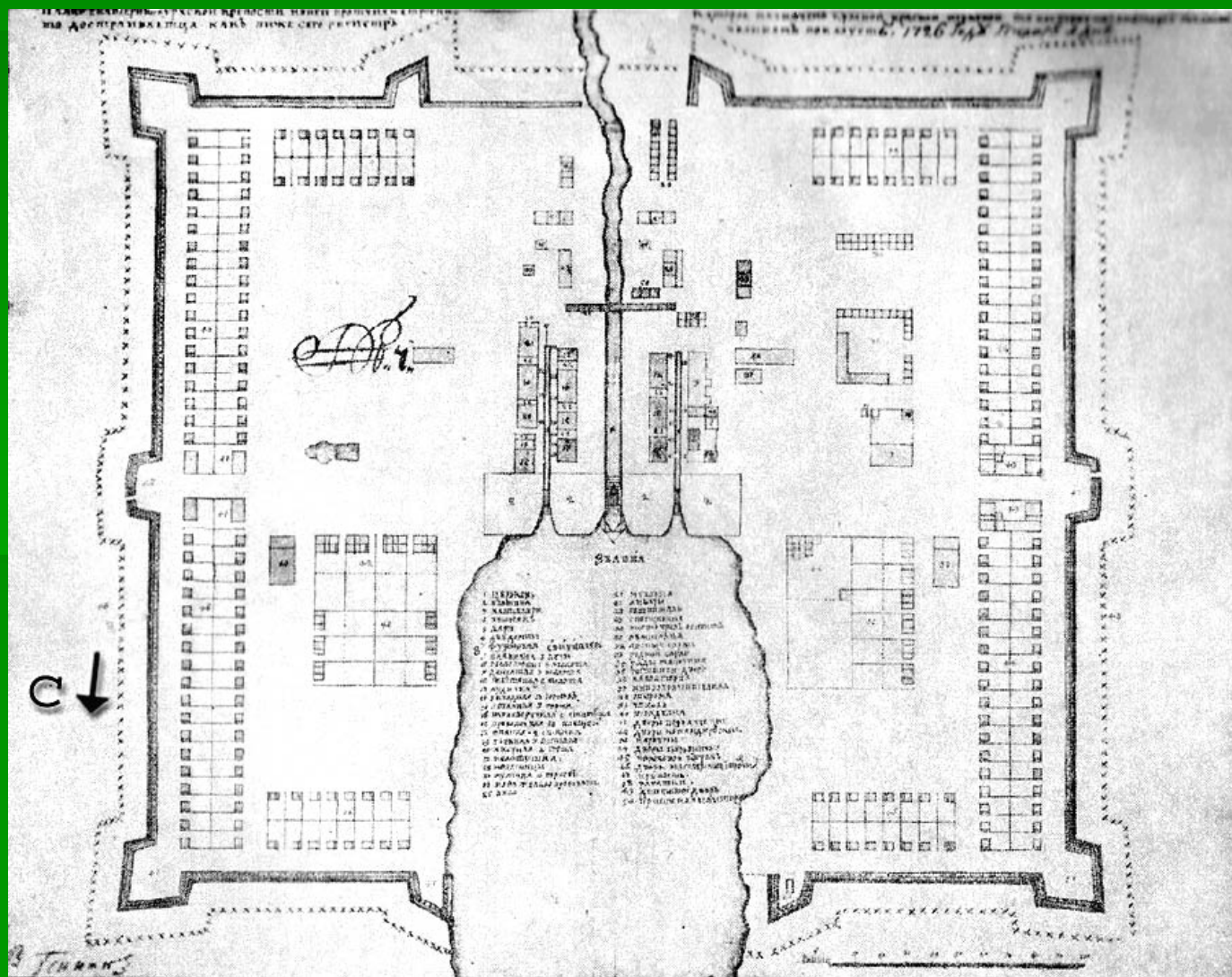


# План и профиль плотины Уктусского завода





# План Екатеринбургского завода 1726 года





# Река Исеть в окрестностях Екатеринбурга



# Поселок Старопышминск (село Пышминское)



# Горнозаводской урал в XVIII веке





# Находка Ерофея Маркова



§ Елизавета  
Петровна  
придавала особое  
значение  
проведению  
поисков руд и  
ценных камней на  
территории  
Российской  
империи





§ Первое золото.  
Уголок Ерофея  
Маркова в музее  
золотоплатиновой  
промышленности  
Урала



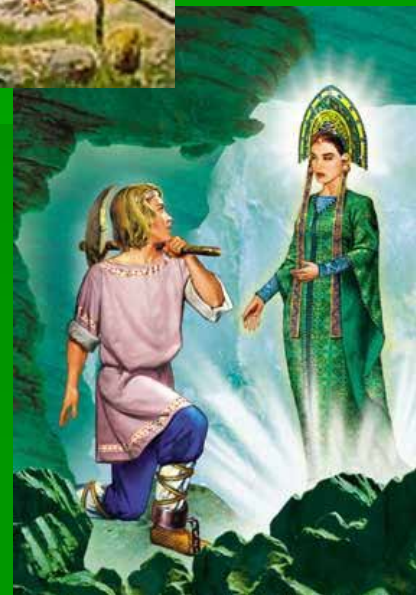
# Берег озера Шарташ





# П.П.Бажов

§ «Его, надо думать,  
каменная сила  
захватила»





**Стены нового Иерусалима будут из ясписа, а двенадцать уровней этих стен украсятся драгоценными камнями...**







# Пробивка шурфа

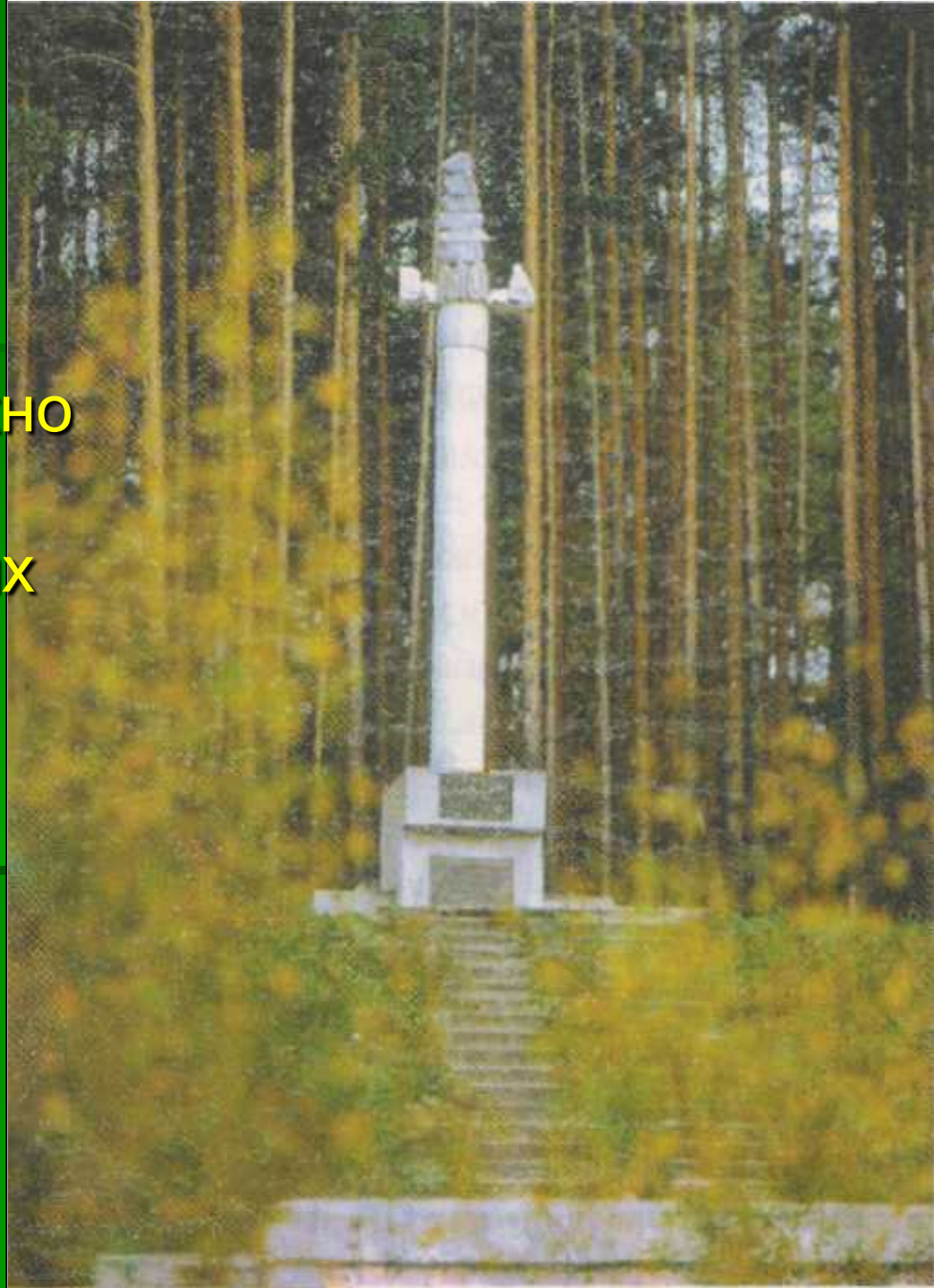




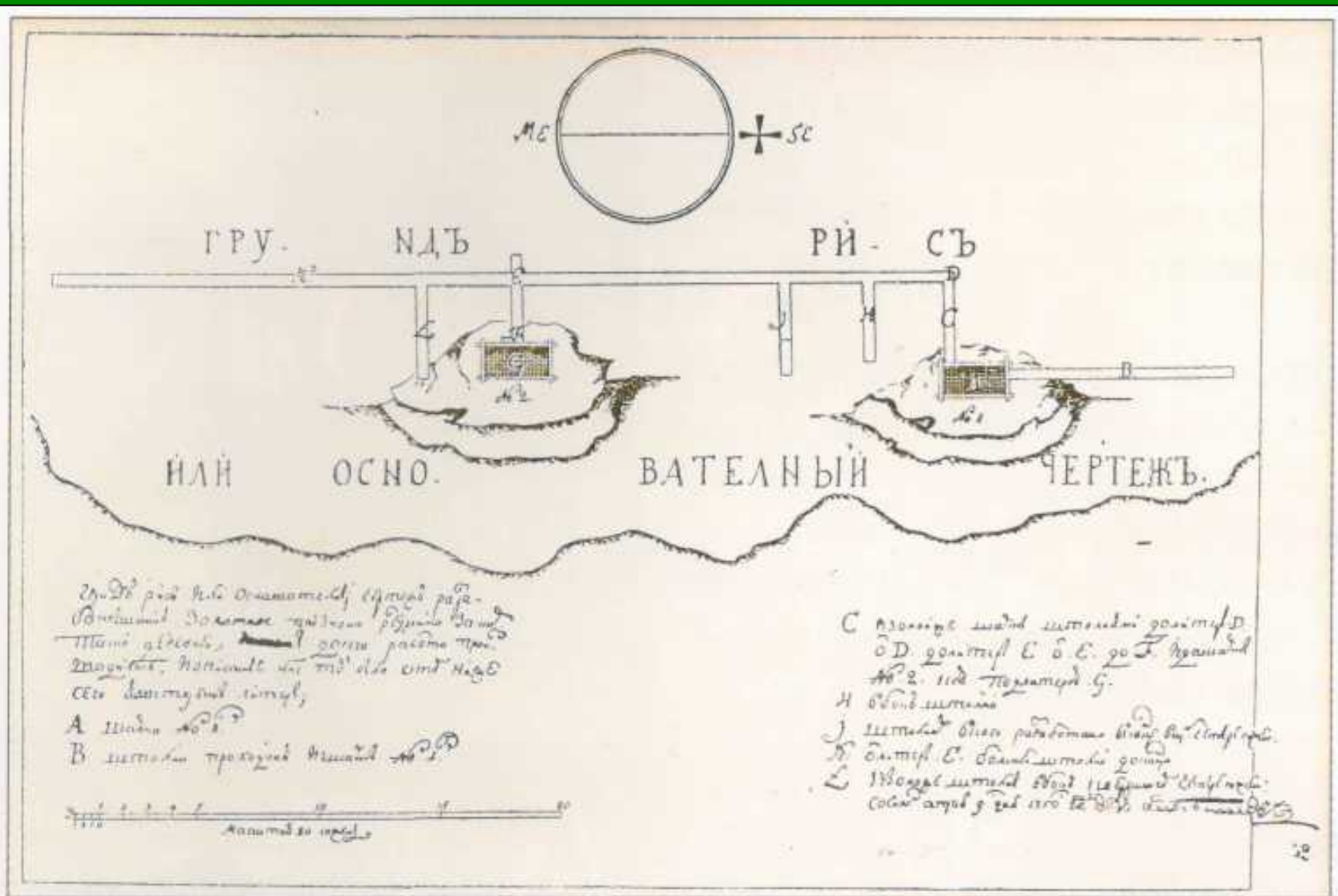
# Рудное золото



§ «... И так не должно сомневаться о довольстве всяких минералов в Российских областях ...».



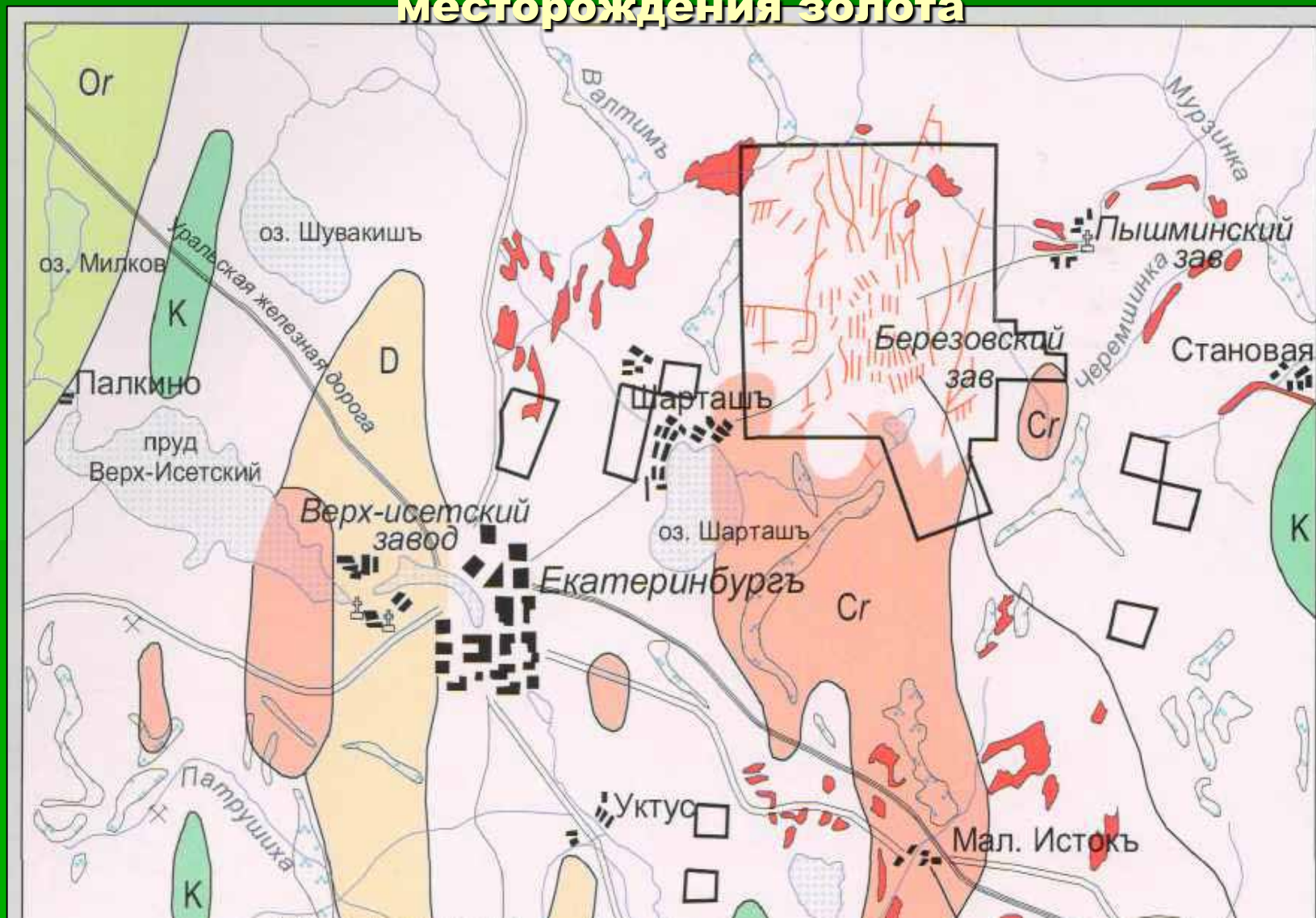
**Первоначальный рудник, заложенный в 1745 г. Ерофеем Марковым по чертежу 1750 года**

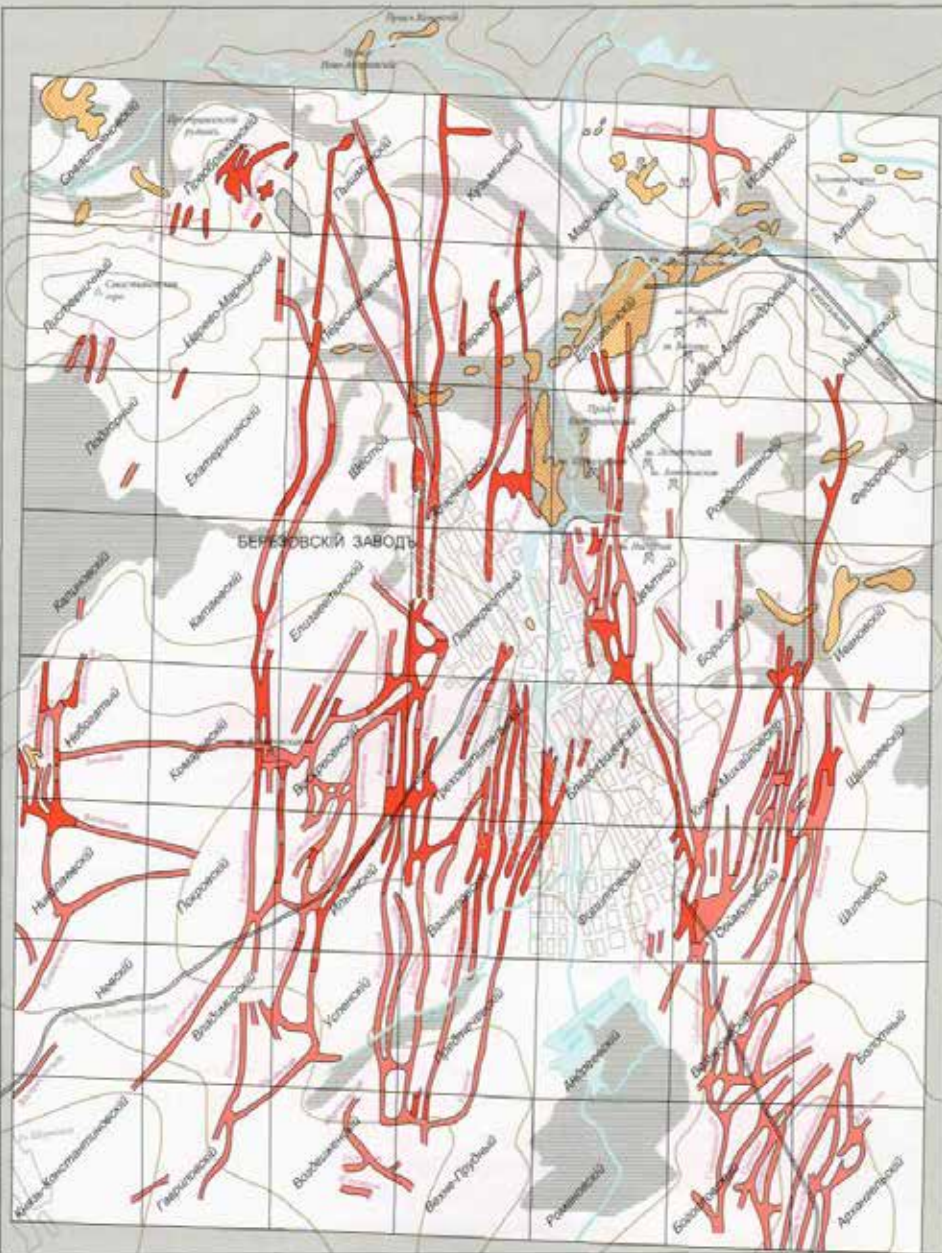




# Геологическая карта окрестностей Екатеринбурга

красным цветом обозначены коренные и россыпные  
месторождения золота



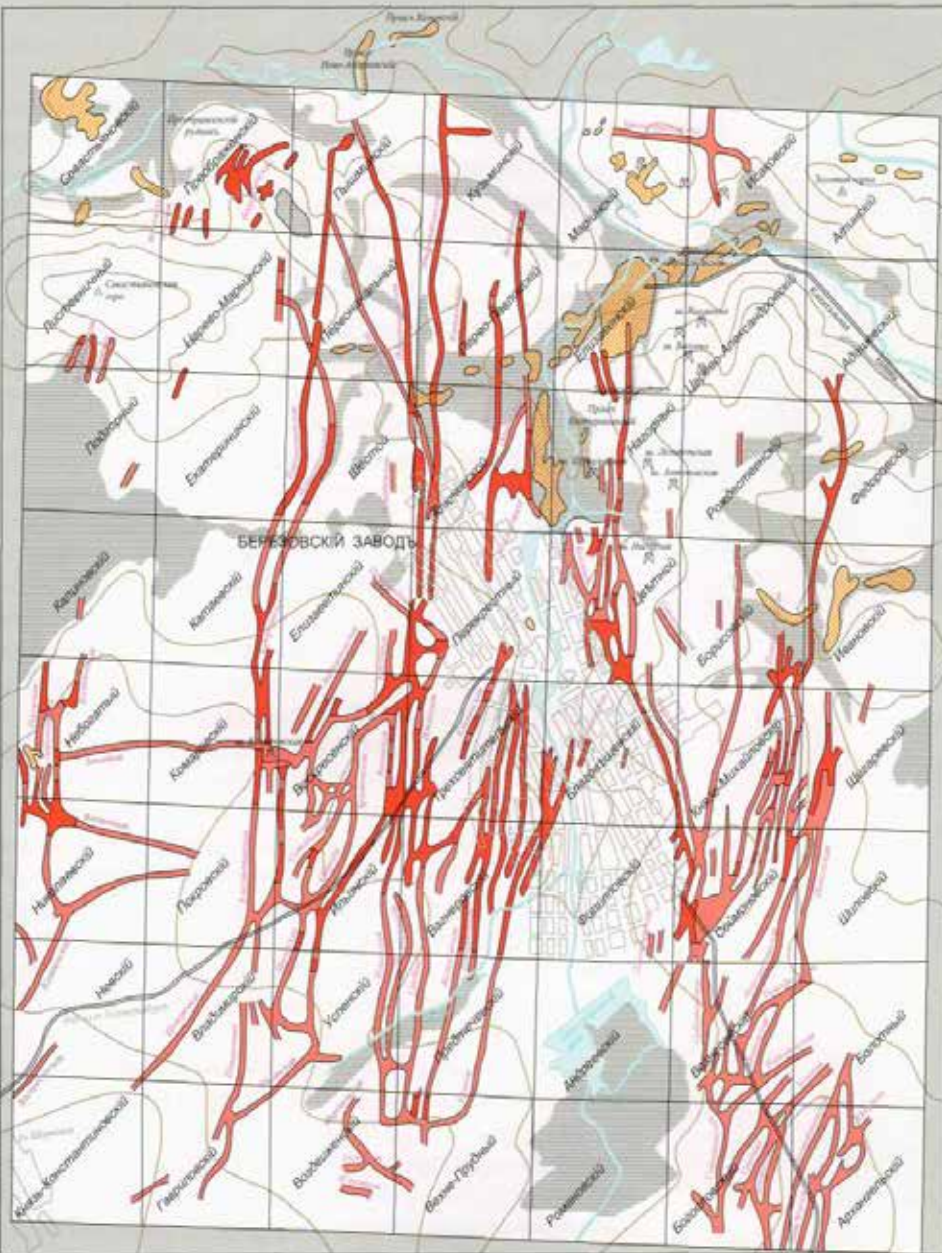


§ Карта  
расположения  
золотоносных даек,  
рудников и  
россыпей  
Березовского  
золотоносного  
района.

§ Из Вестника  
золотопромышленности,  
1900 г.

БЕРЕЗОВСКИЙ ЗАВОД





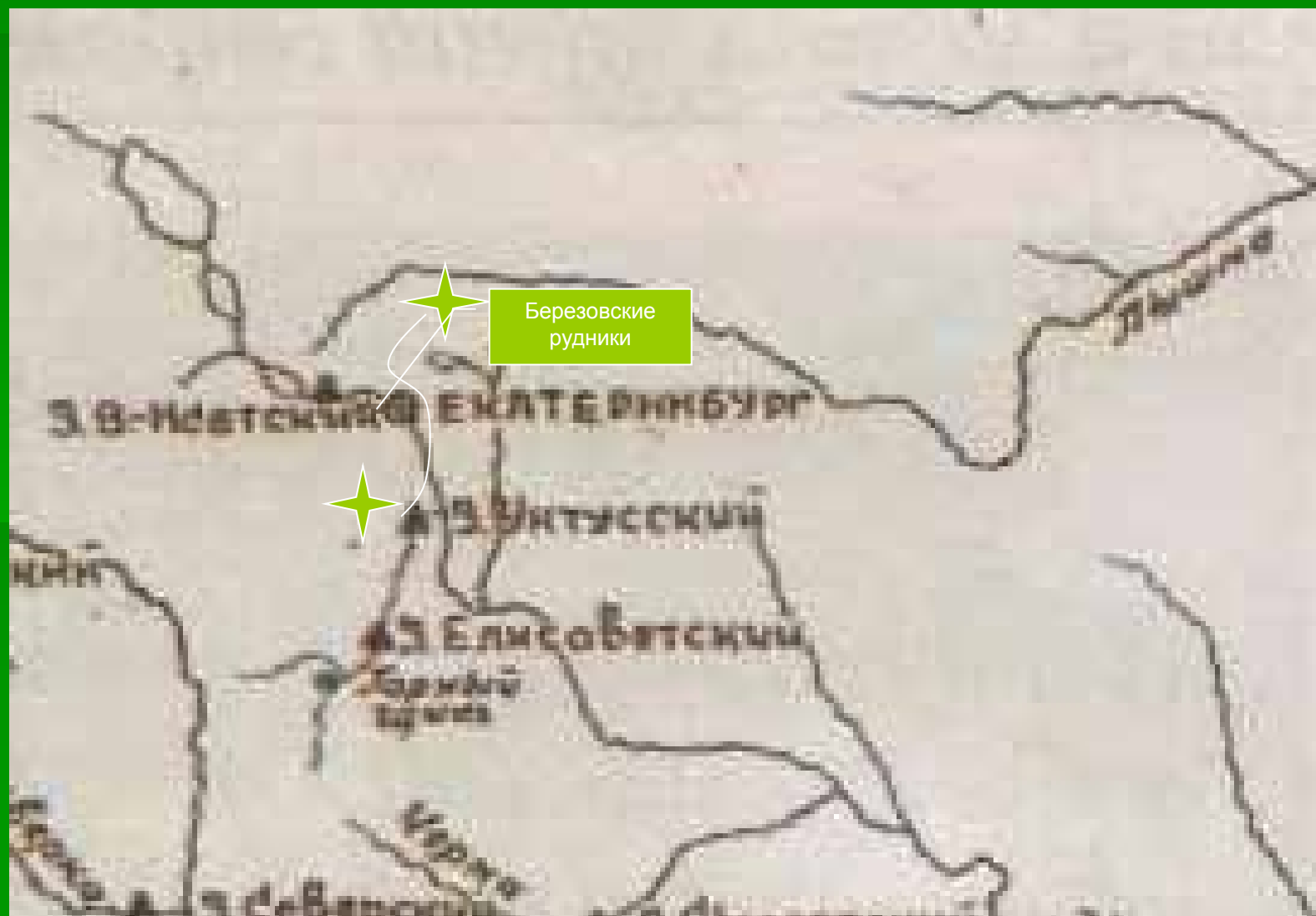
§ Карта  
расположения  
золотоносных даек,  
рудников и  
россыпей  
Березовского  
золотоносного  
района.

§ Из Вестника  
золотопромышленности,  
1900 г.

# Жилые бараки золотодобытчиков



# Руду с Березовских приисков возили на Уктусский железоделательный завод





Пригон рабочих на Уральские заводы (по рис. Г. К. Савицкого)

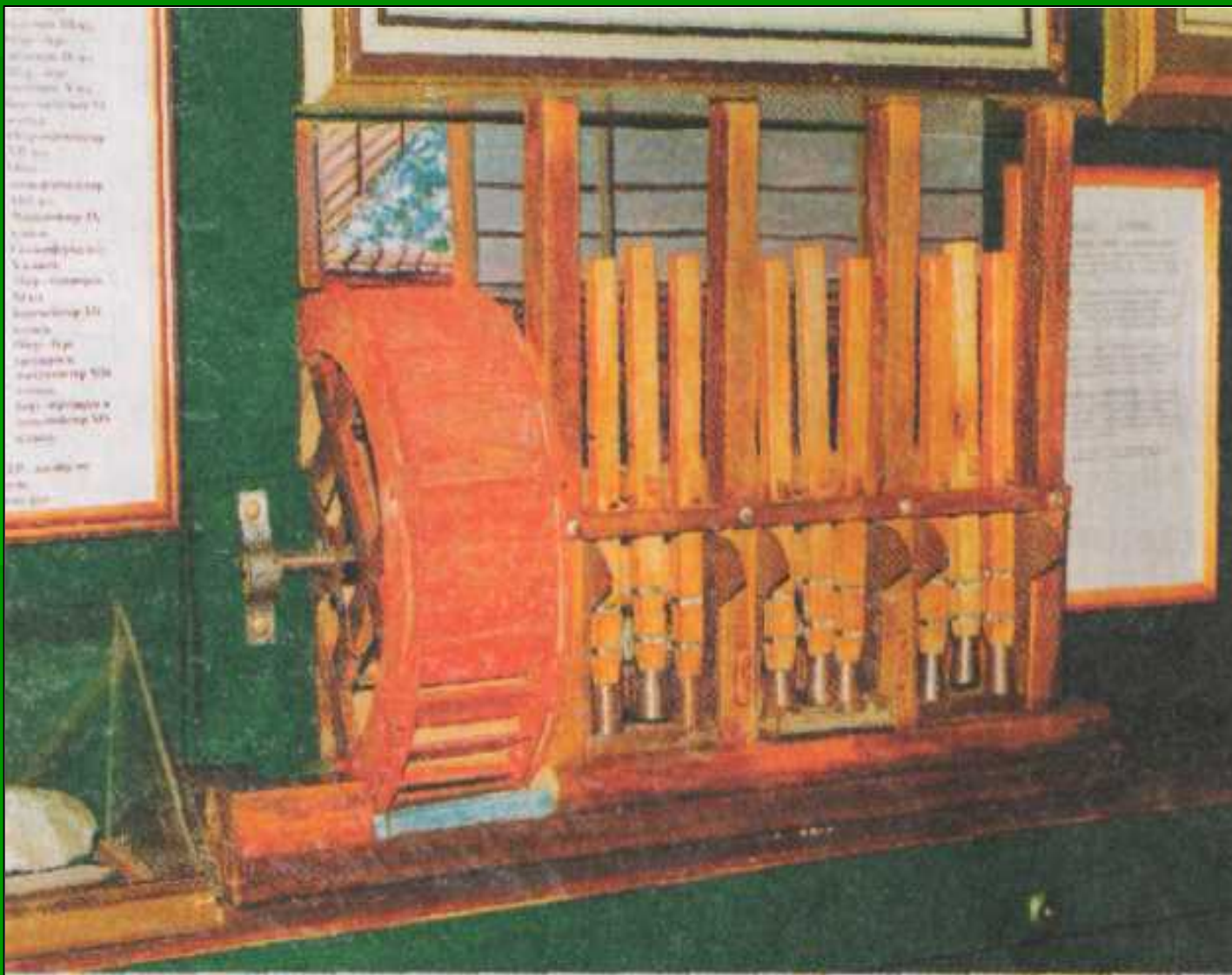






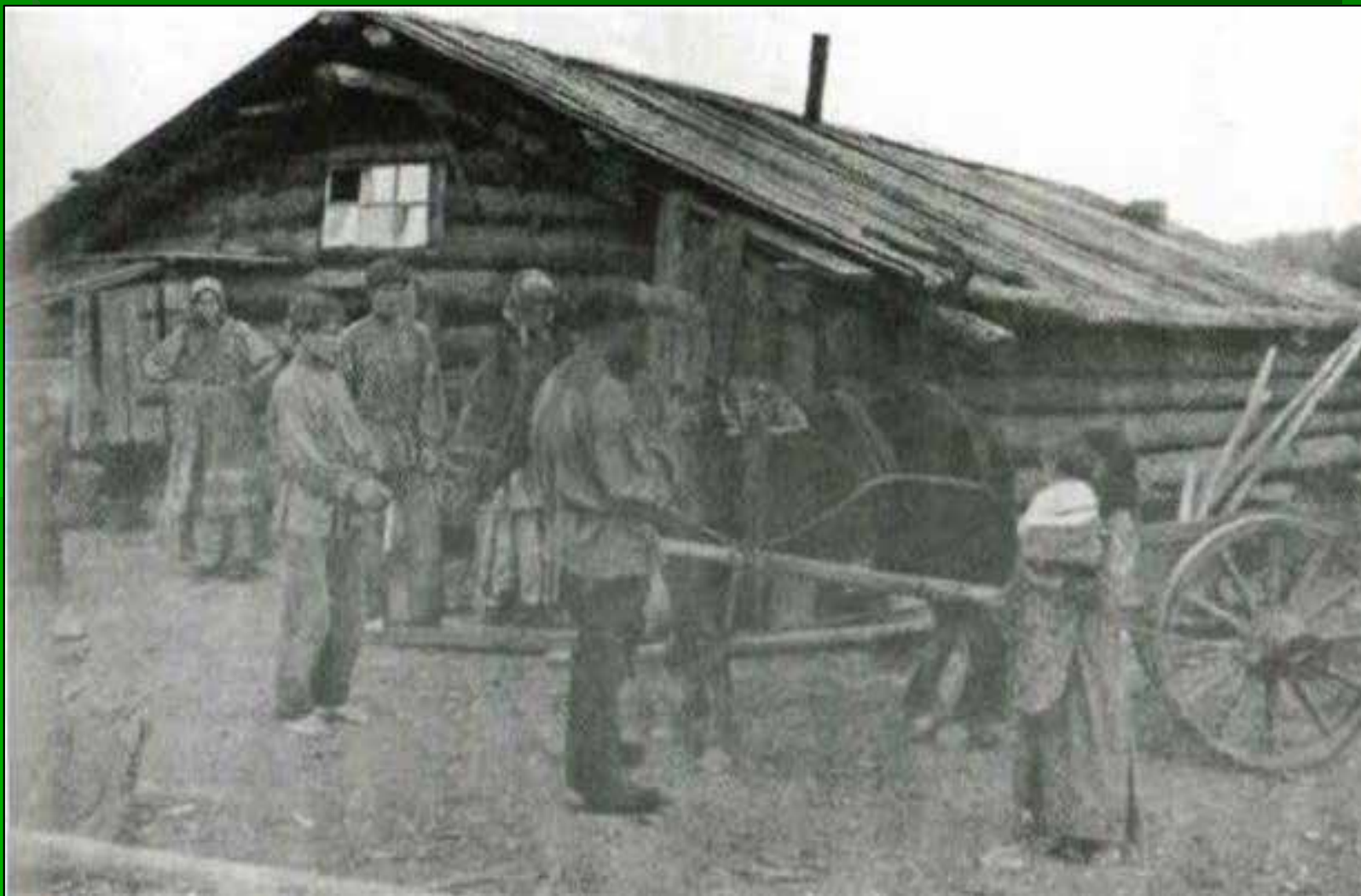
## § План Березовского завода

# Макет толчеи

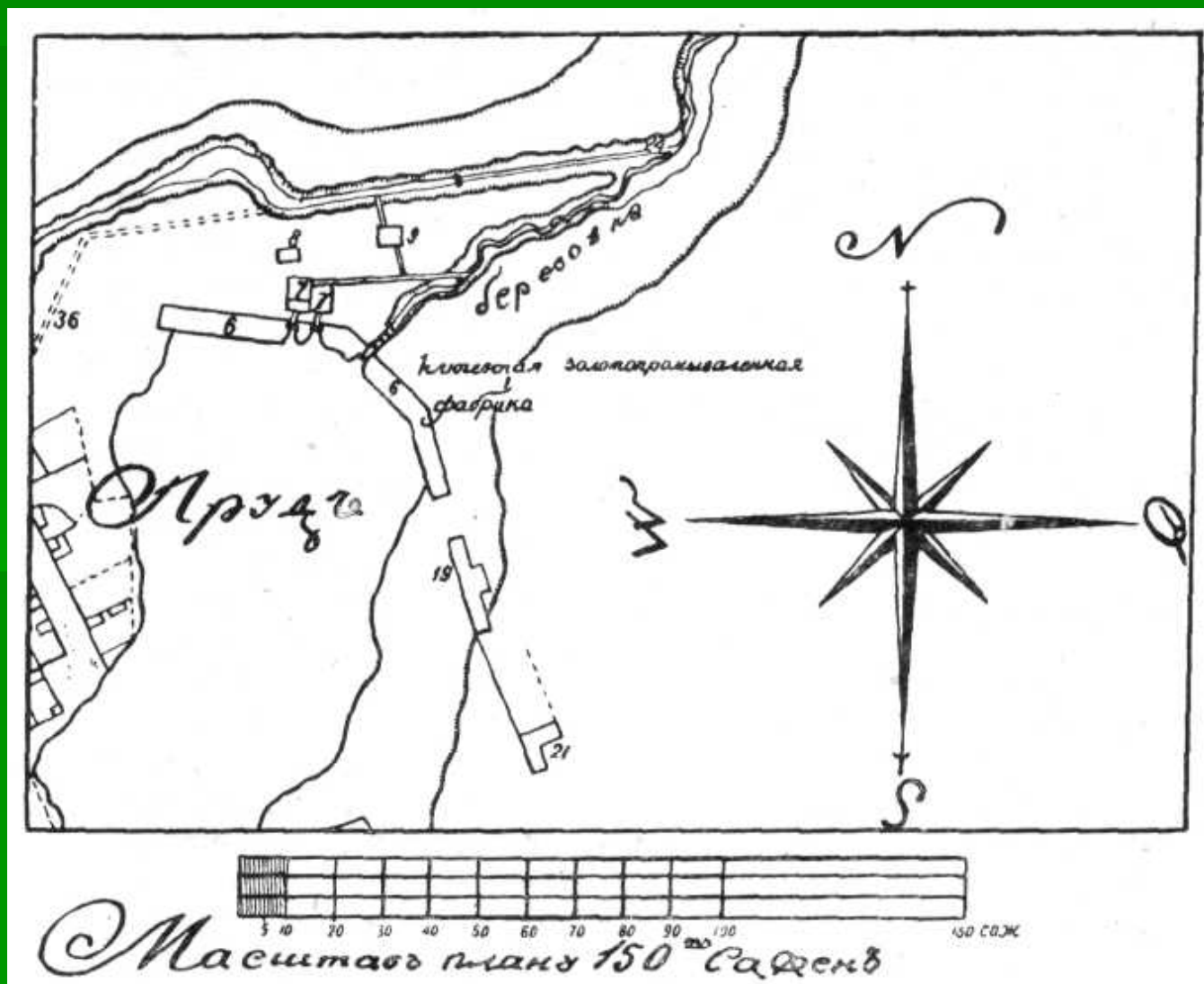




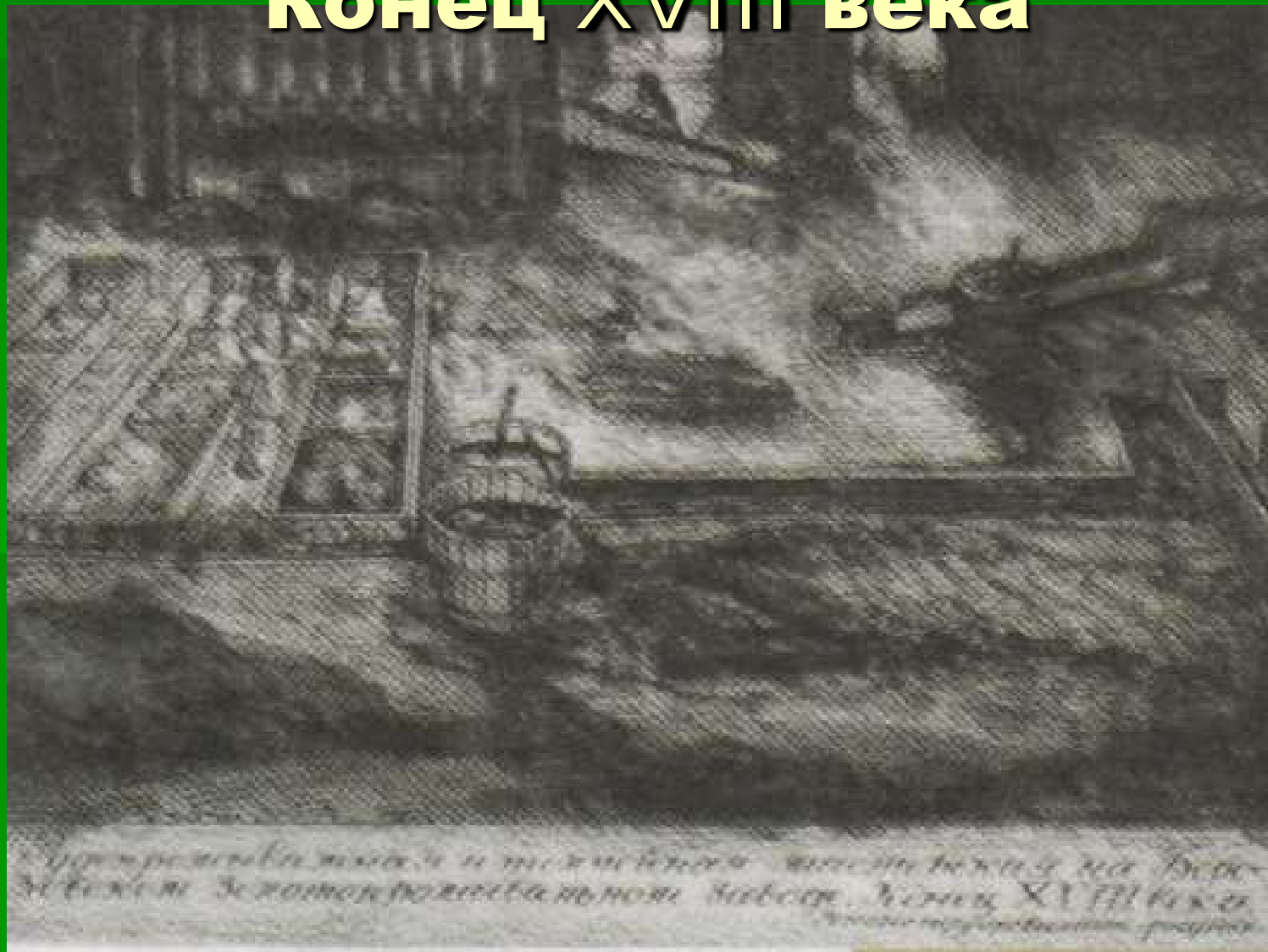
# Сборы старателей на добычу золота



# Ключевская золотопромывальная фабрика

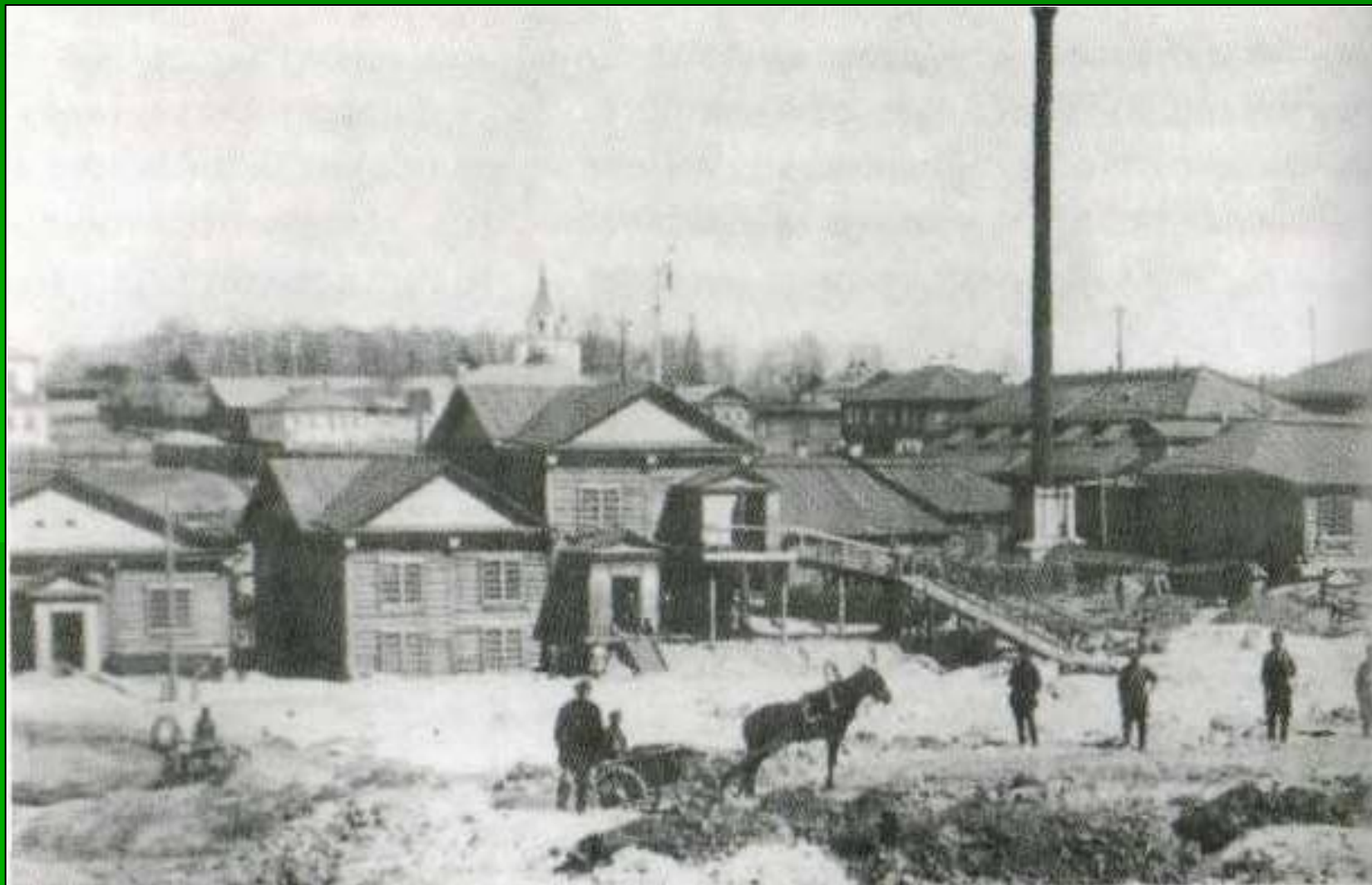


# Рудопромывальная и толчейная мастерская. Конец XVIII века

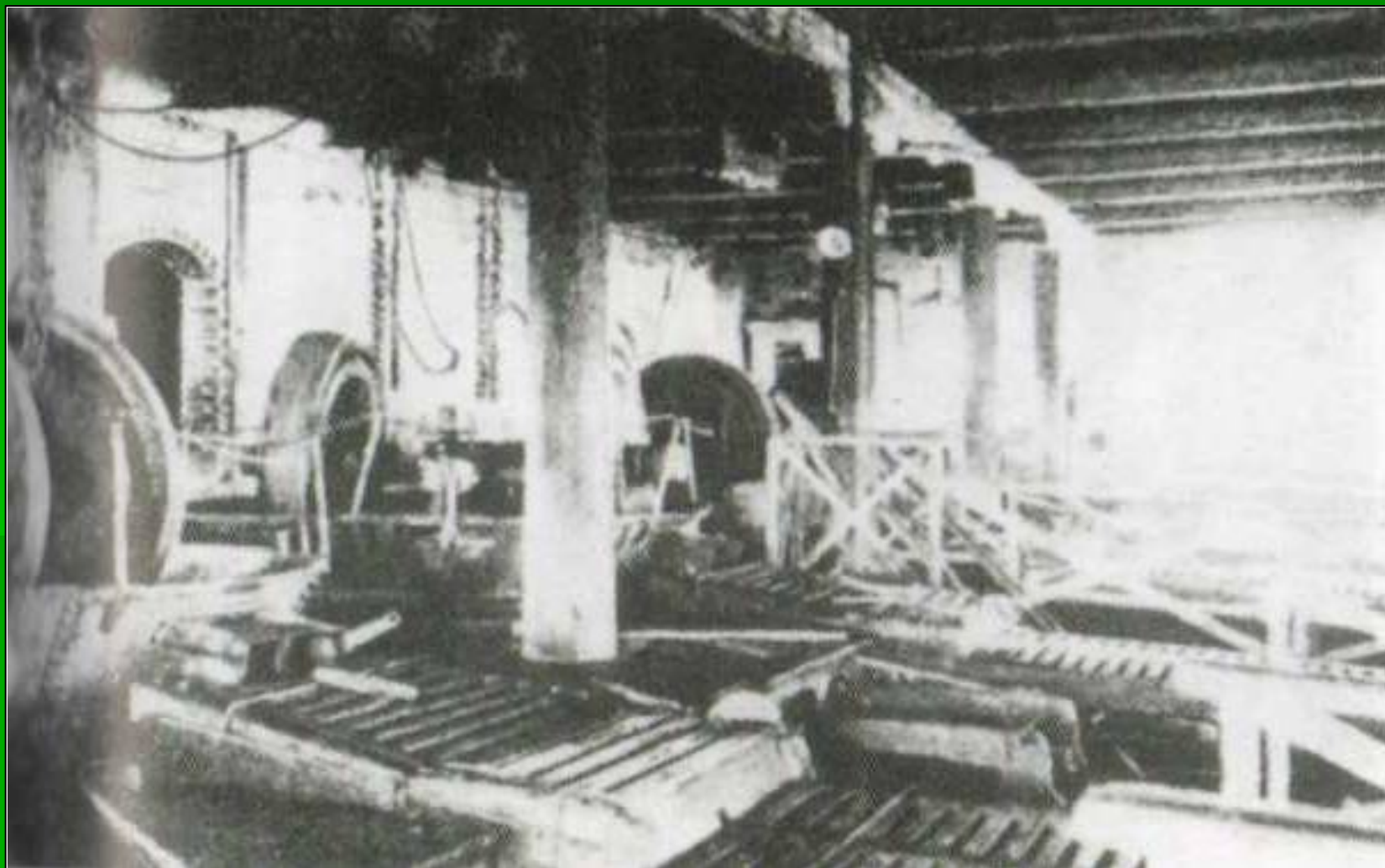




# Березовская золотопромывальная бегунная фабрика



# Березовская бегунная фабрика. Внутренний вид

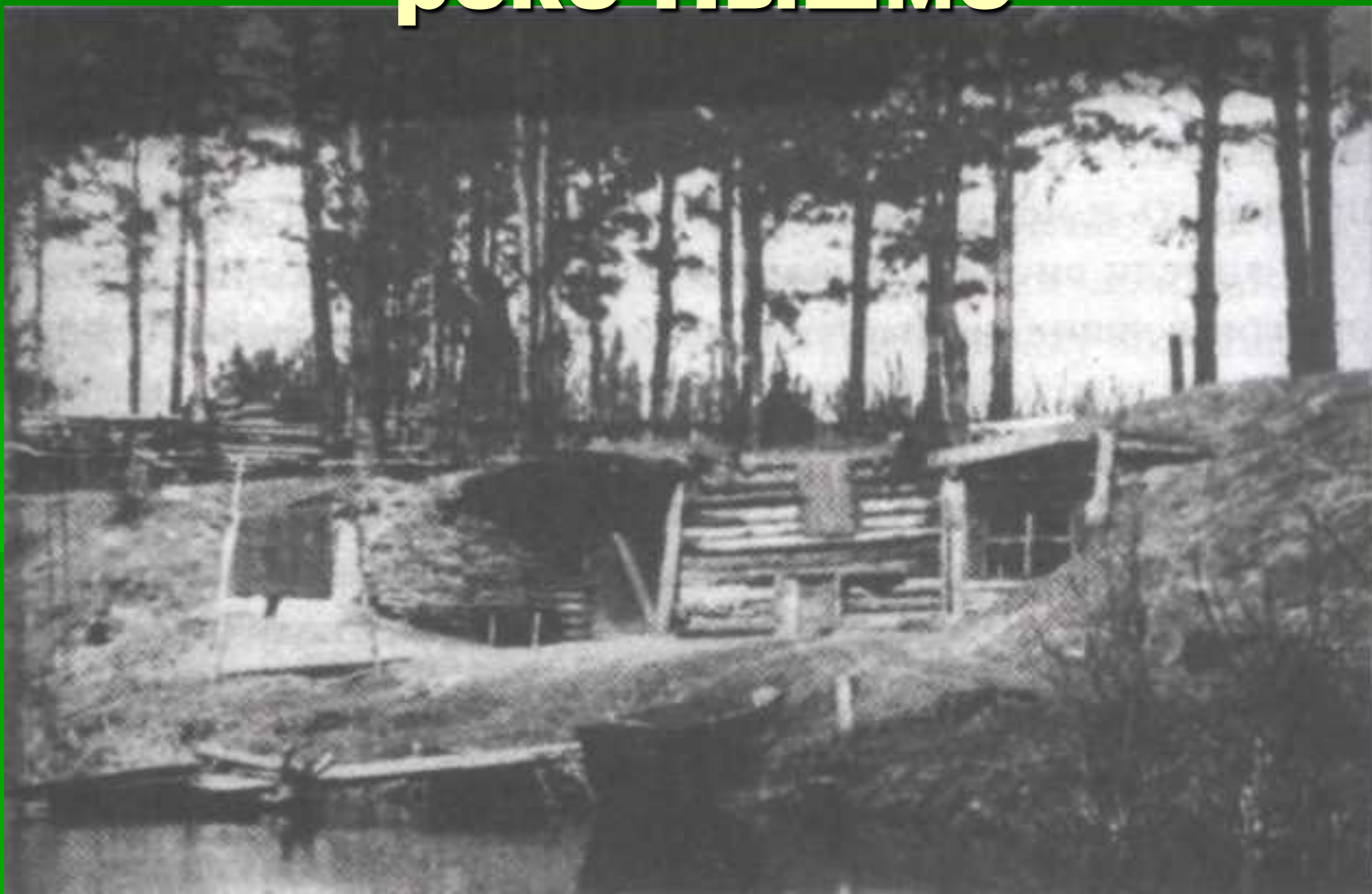




# **Открытие Л.И.Брусницына**



# Землянки старателей на реке Пышме



# Старательские работы на прииске



# Сын Л.И.Брусницына – Василий Львович в 1898 г.



§ К сожалению, сведений о Л.И. Брусницыне сохранилось очень мало, нам неизвестно даже, как он выглядел, и был ли похож на него его сын...





§ Дразный ковш,  
установленный на  
месте находки  
россыпного золота  
Л.Брусныцыным



# Разрез Елизаветинского прииска господ Переяславцевых



**Вид пруда у Благодатного прииска. На переднем плане: бадья, вашгерд, таратайка и телеги (фотография 1870-80-х гг.)**





# Александр I



- § Первым из членов Дома Романовых посетил Урал и Березовские золотые промыслы в 1824 году.
- § С середины XIX века посещение Урала стало неотъемлемым элементом образовательной программы членов Императорского Дома

# Добыча золота разрезами





# Промывка золотоносного песка на вашгерде



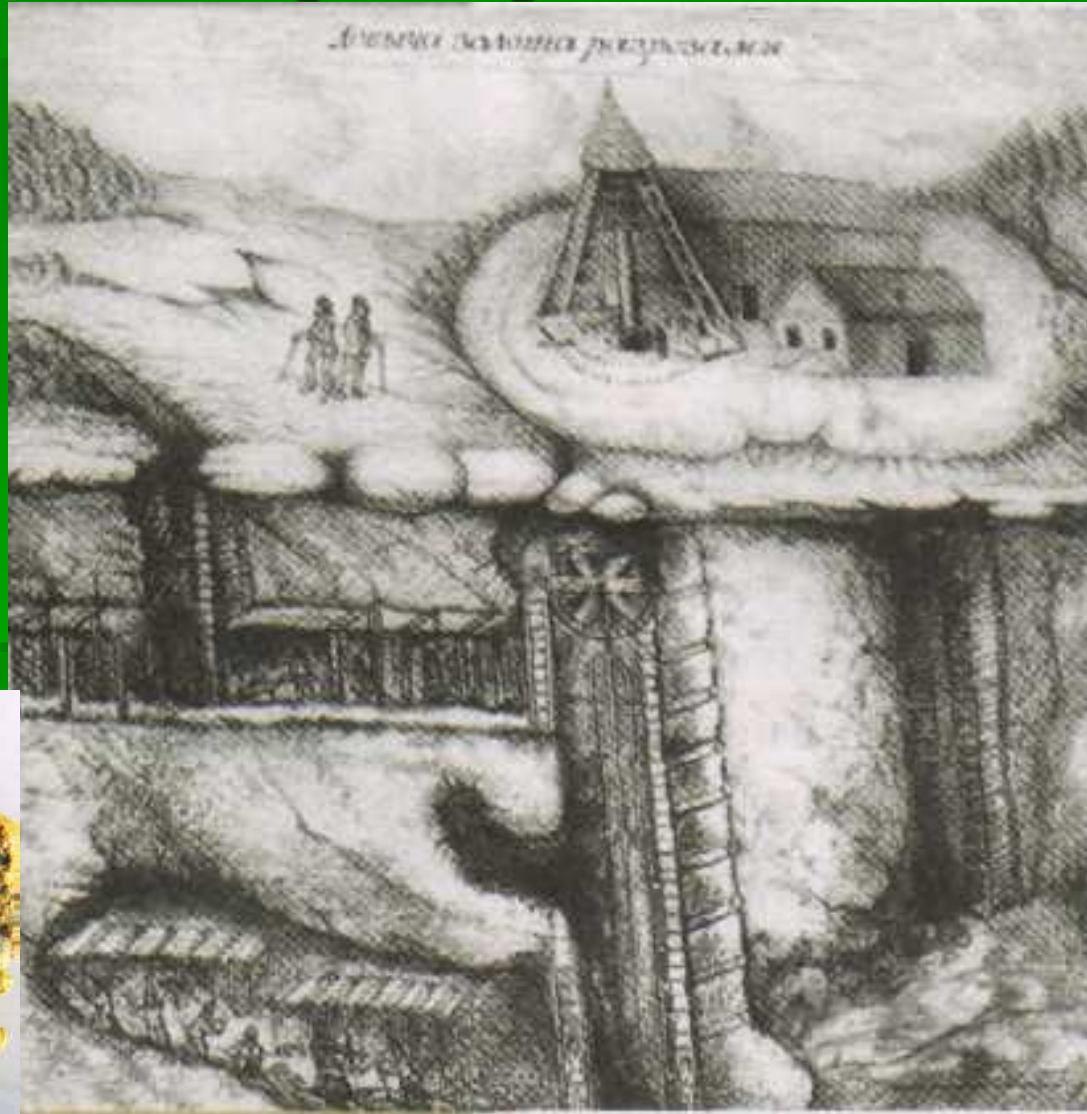


# Представители Дома Романовых, посетившие Березовский завод



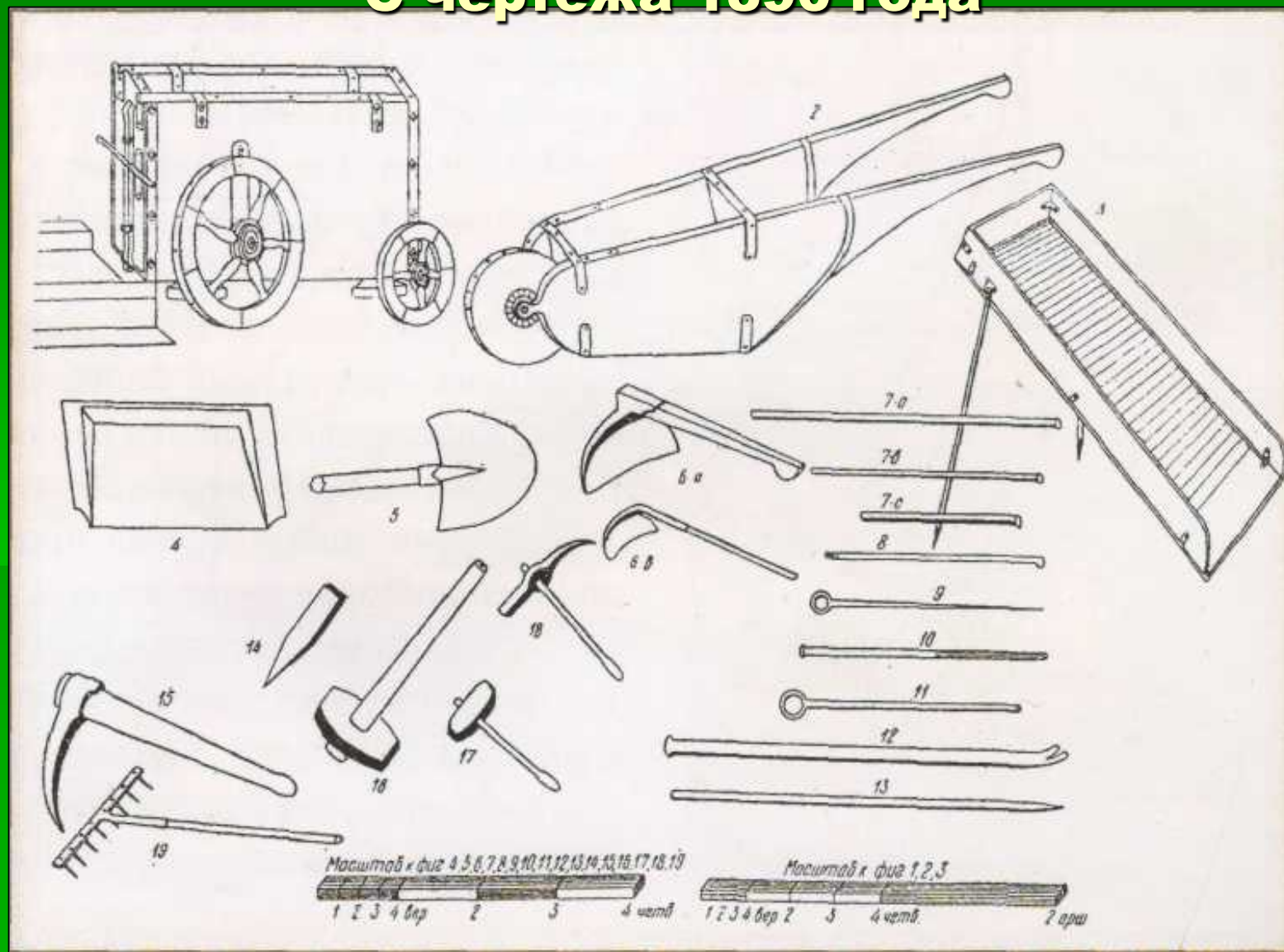
**развитие технологий  
добычи золота**

# Золотодобывающая шахта в разрезе





# Рудничный инструмент, применяемый на Березовских рудниках. С чертежа 1890 года





§ Орудия труда  
золотоискателя

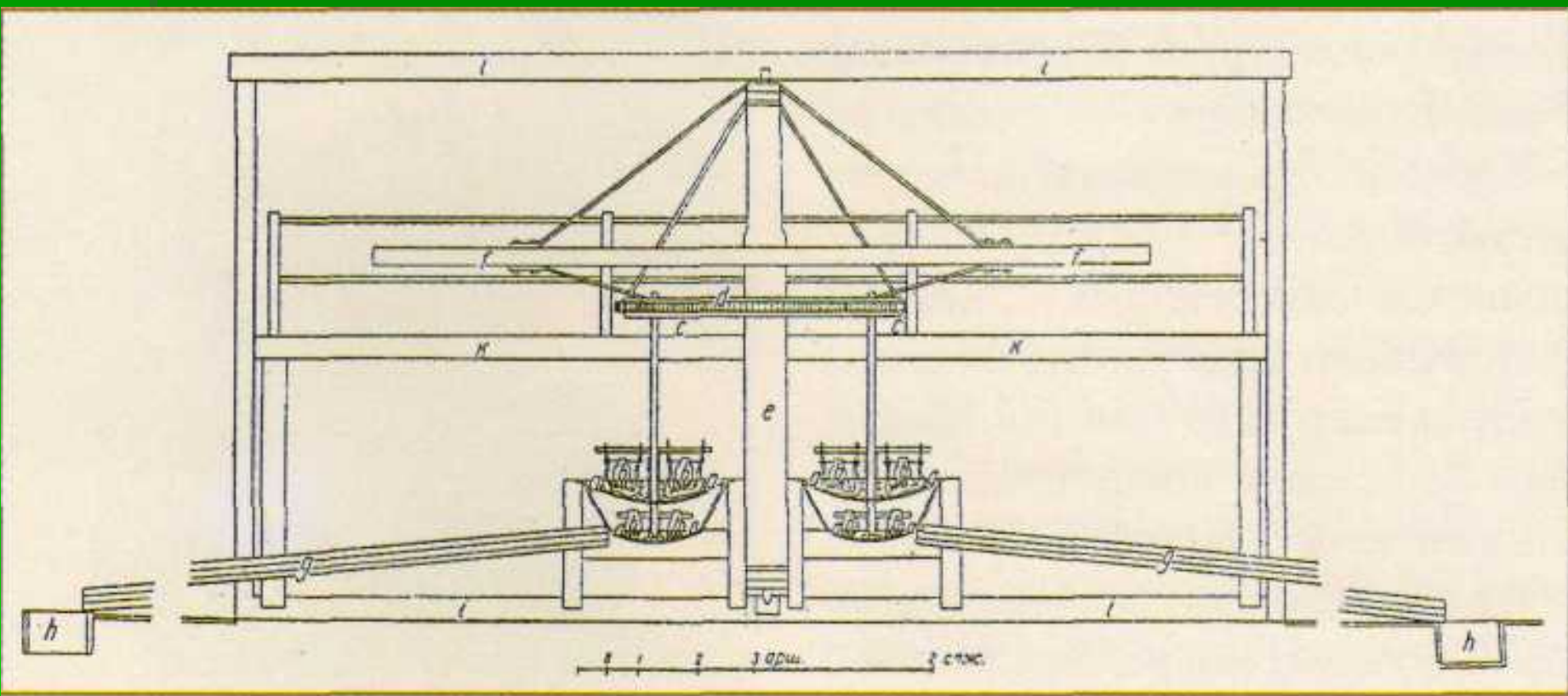
§ Тачка старателя

# Вороток для подъема руды

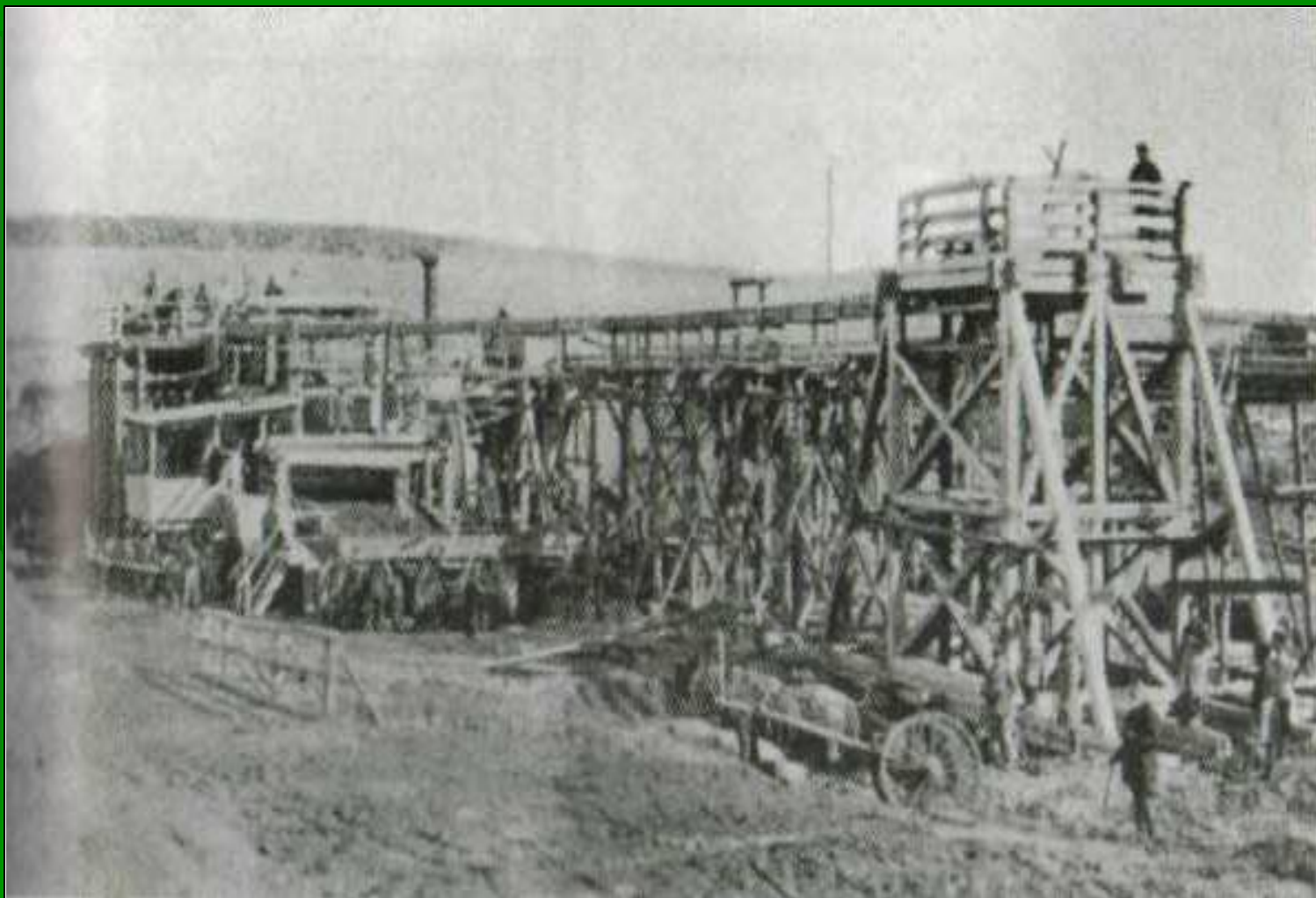




**Котлообразные чаши для промывки  
песков, устроенные при Березовских  
золотых промыслах  
По чертежу 1846 г.**



# **Золотопромывальная фабрика на россыпном участке**



# **Перевозка золотоносного песка для промывки на золотопромывальной фабрике**





# Промывка песка на вашгерде



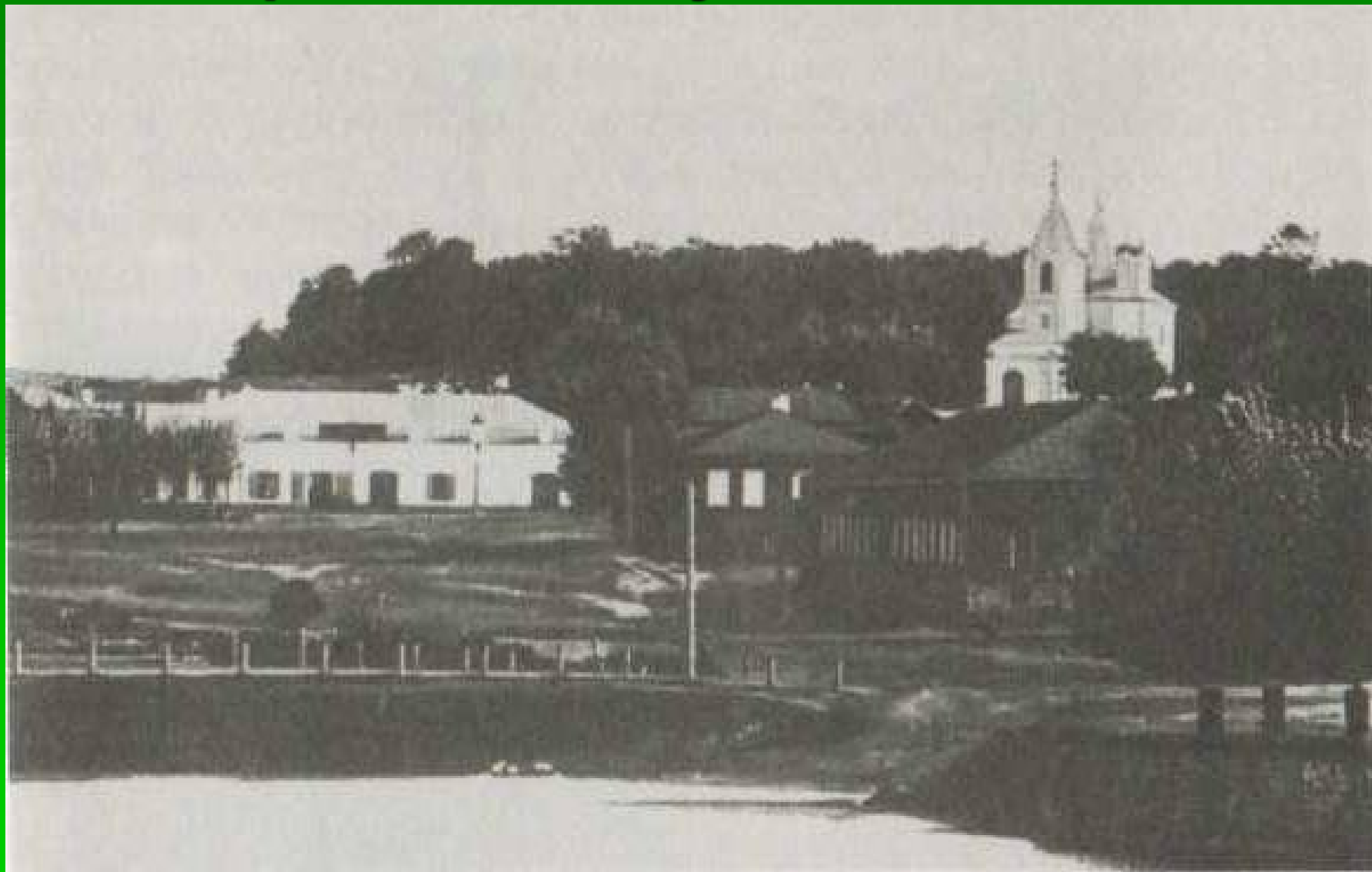
# **Золотопромывальная фабрика на россыпном участке**



**Инфраструктура поселения,  
жизнь и быт горожан**



**Вид Березовского завода. Церковь Успения,  
торговые лавки купчихи А.Бойцовой**



**За прудом слева – двухэтажное здание конторы  
Березовских золотых промыслов. Справа от Пророко-  
Илиинской церкви – дом Главного управляющего  
Березовских золотых промыслов.  
Конец XIX века**



# **Ученики школы Березовского завода с учительницей. 1911 год**





**Класс девочек министерской средней  
школы Березовского завода  
(снимок 1909 г.)**



**ЗОЛОТОПРОМЫШЛЕННАЯ  
КОМПАНИЯ  
В.И. АСТАШЕВА**

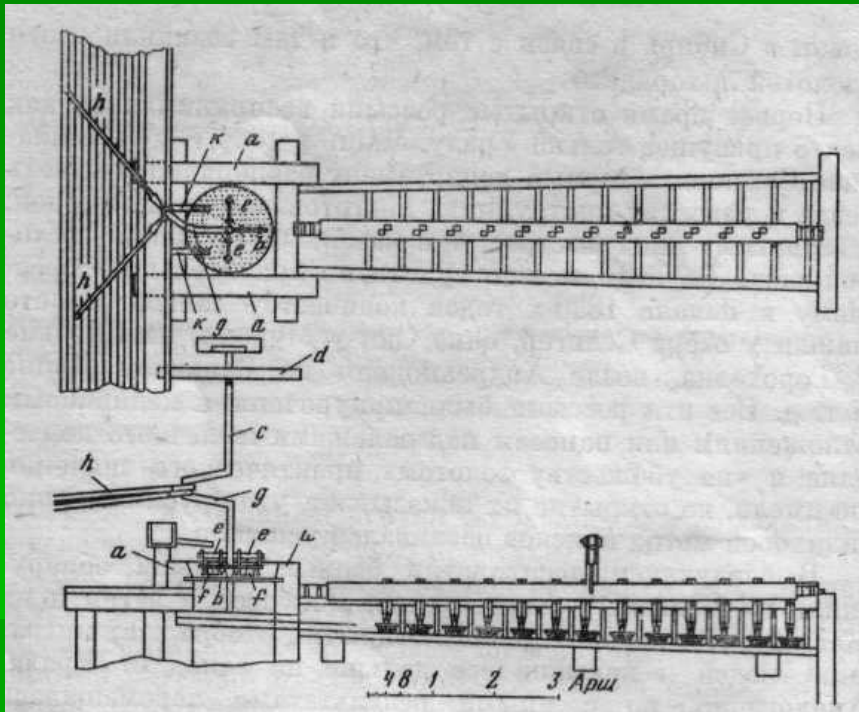
# Добыча песков из русла реки.

## Открытие издания Метенкова





# Золотопромывальная машина Л.И.Брусницына



§ А – чаша

§ В – грохот

§ С – вертлюг

§ D – маховое колесо

§ E,f – железные лапы и скобы

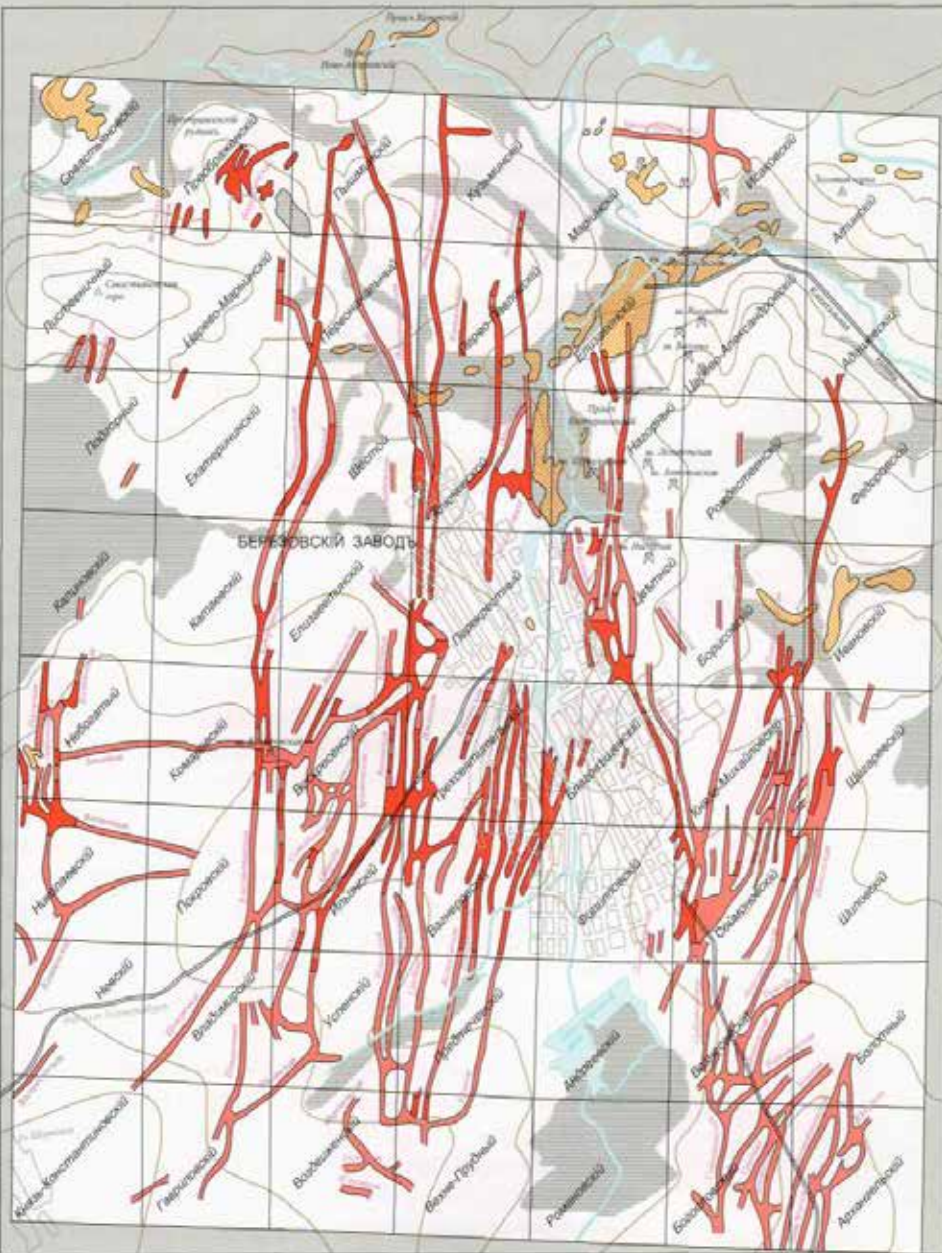
§ G – кривошип

§ H – тяги

# Служащие Березовского золотопромышленного товарищества







§ Карта  
расположения  
золотоносных даек,  
рудников и  
россыпей  
Березовского  
золотоносного  
района.

§ Из Вестника  
золотопромышленности,  
1900 г.



# **Березовский завод по извлечению золота химическим путем**

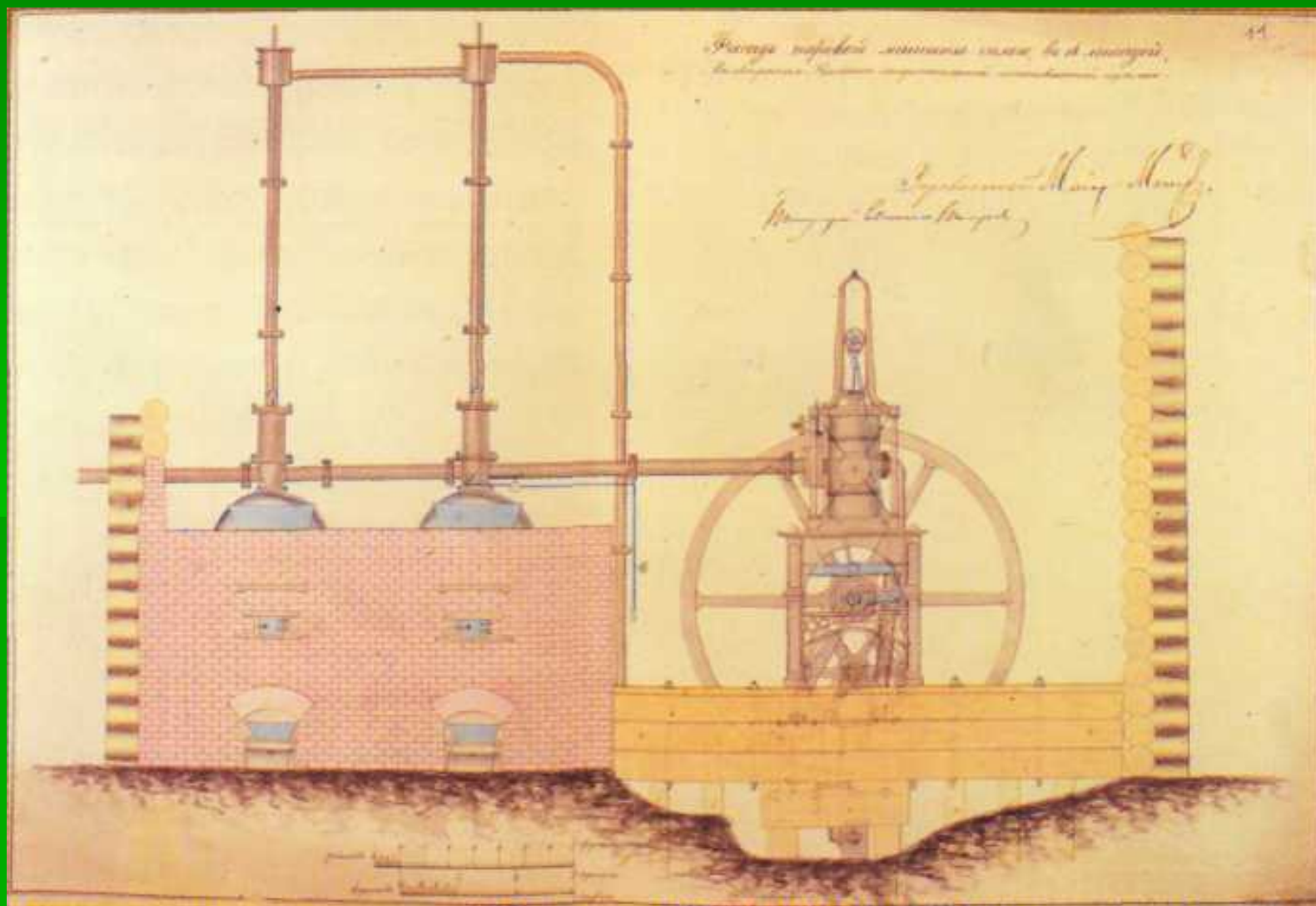


# Драга «Швейная машинка».

## XIX век

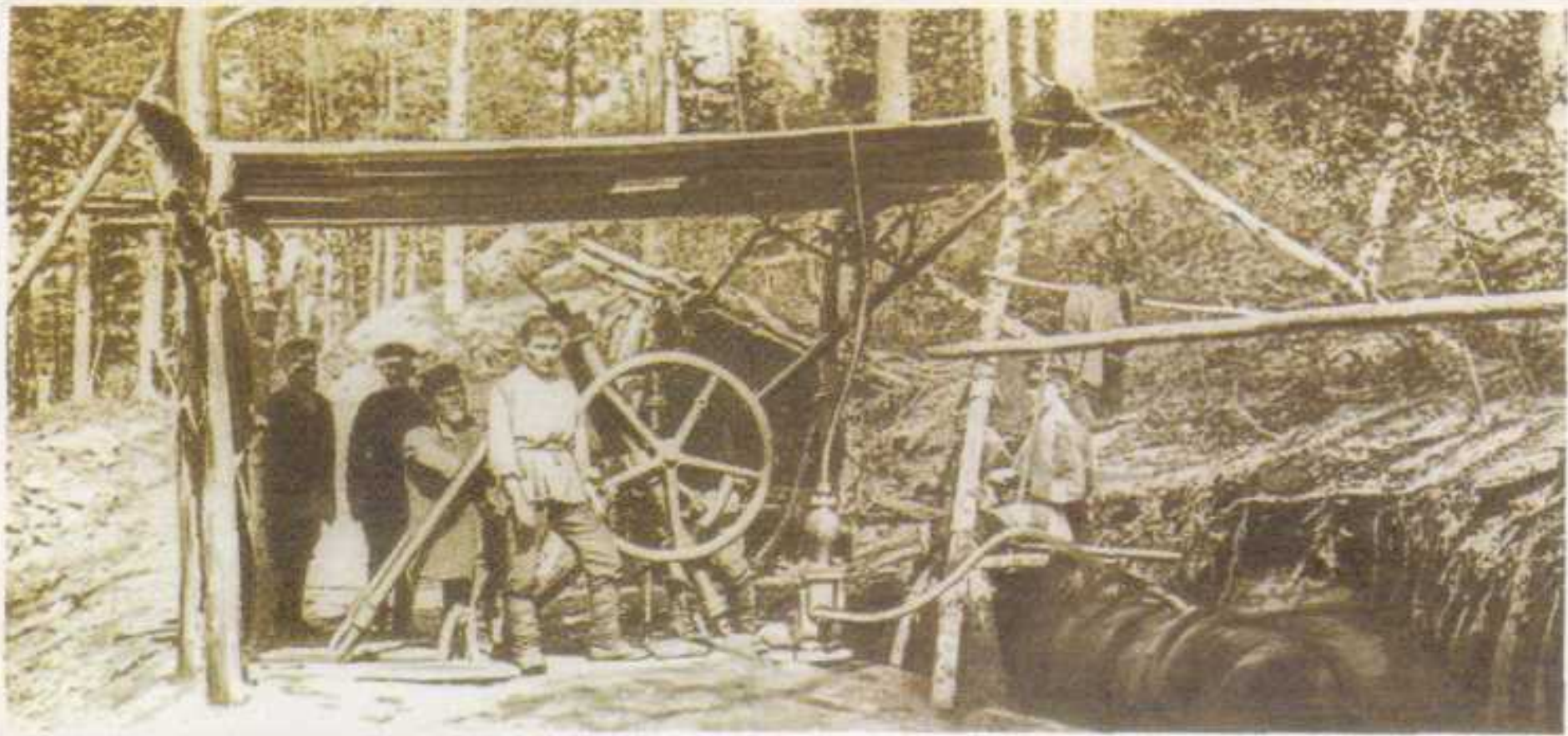


# Паровая машина в 14 лошадиных сил на Березовских золотых промыслах





# Буровая машина на руднике. 1906 год



# БЕРЕЗОВСКИЙ РУДНИК В XX ВЕКЕ

# После Гражданской войны добыча золота вернулась к «дедовским» способам







§ Старатели на р.  
Пышме. 1923 год





§ Иосиф Иосифович  
Рутковский



§ Памятный знак на  
месте первой  
Советской шахты



# Драга № 54 на реке Пышме



**г.Березовский в 1930-1940 гг.  
на первом плане – Старательская шахта № 4**

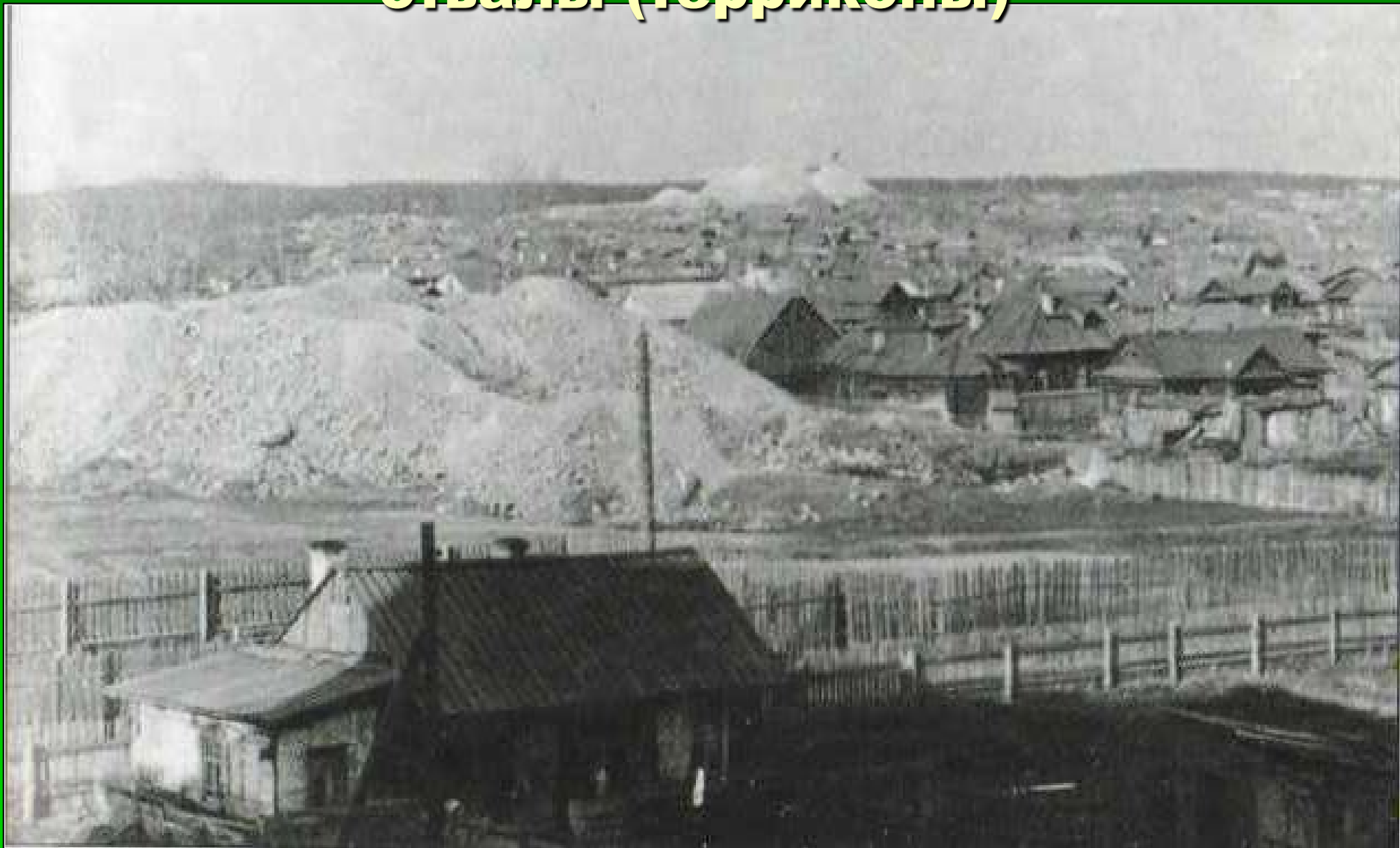


# **Смена Механического завода комбината «Березовзолото» в 1944 г.**

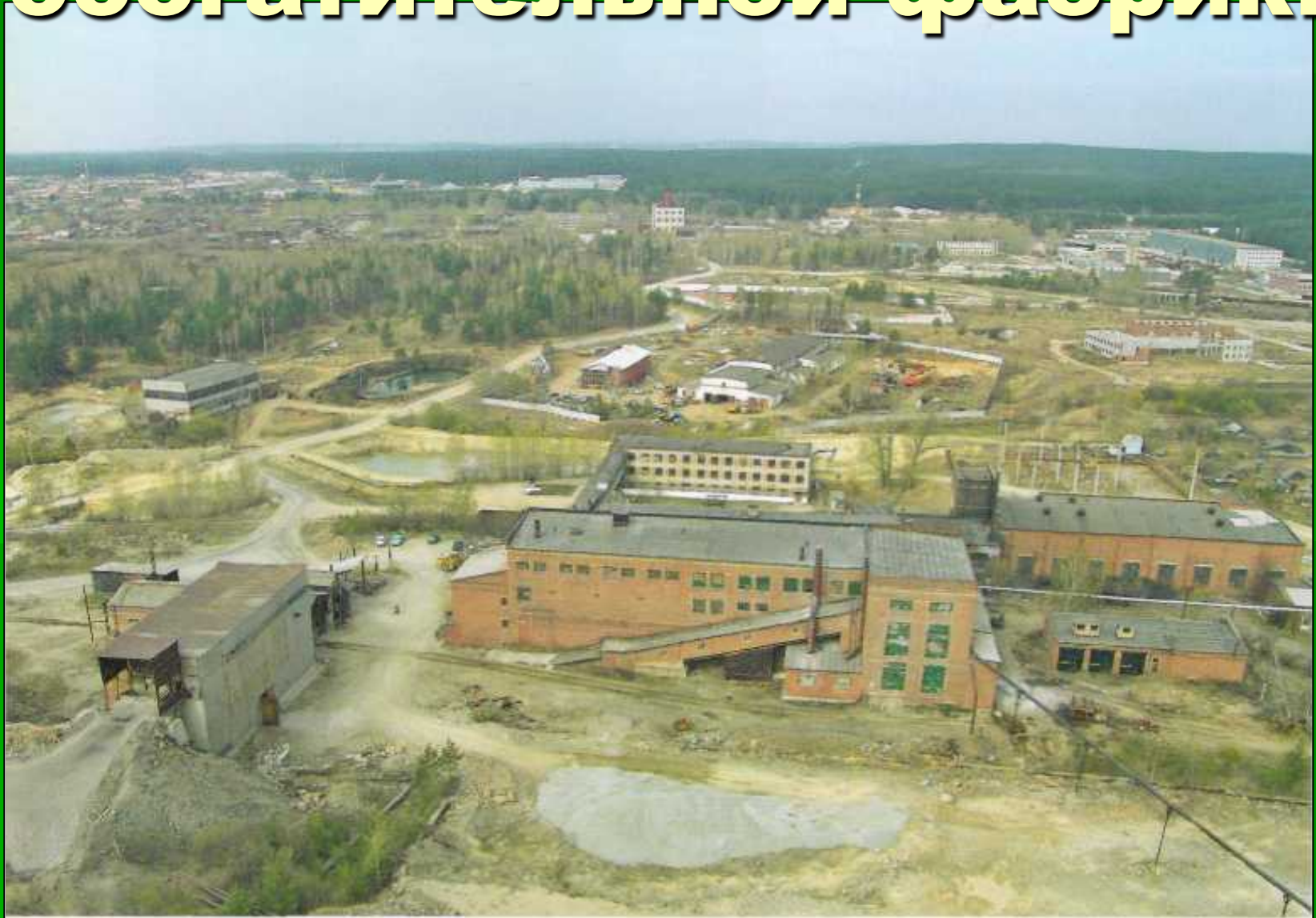


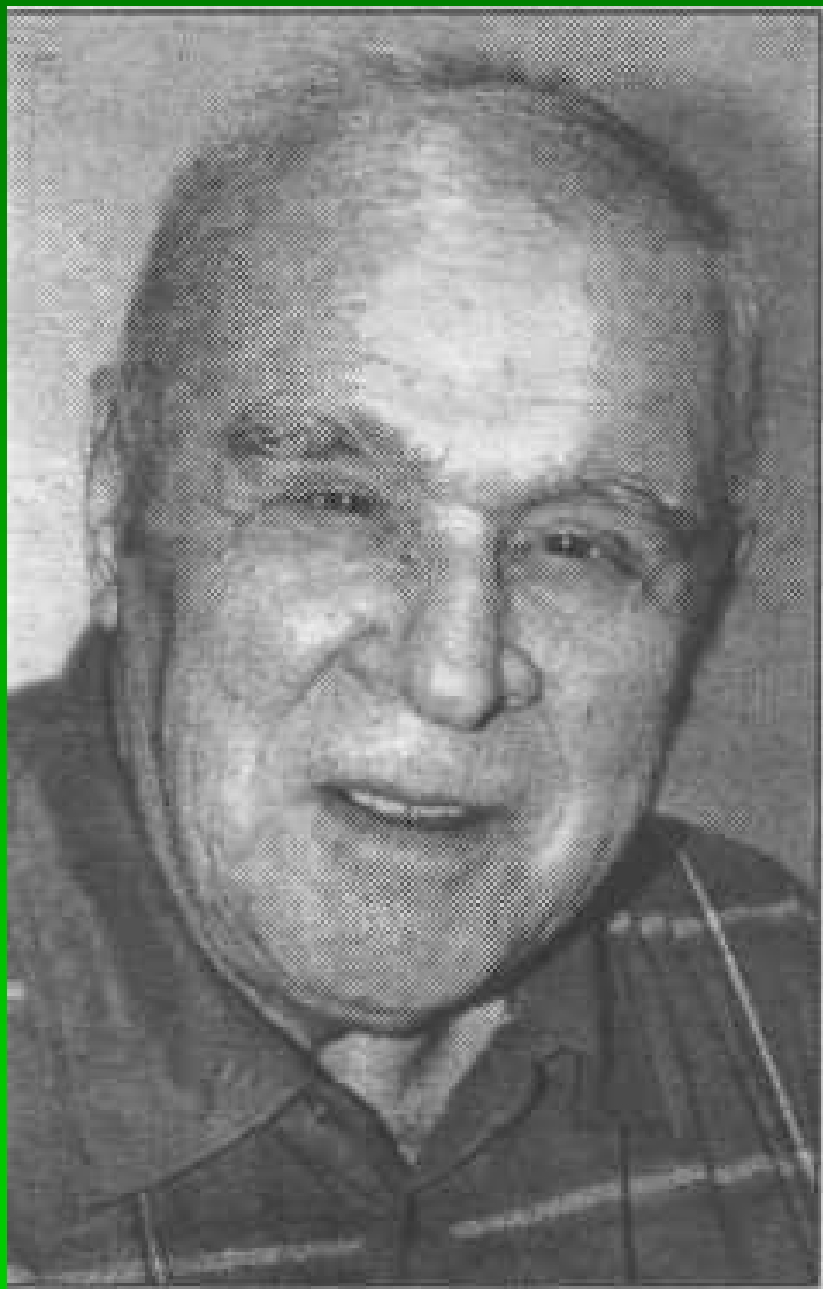


**Панорама Березовского в 40-50 гг. XX  
в. Старая часть города. Шахтные  
отвалы (терриконы)**



# Современный вид обогащительной фабрики





**Земских Виктор  
Егорович**

директор рудника им.  
С.М.Кирова с 1970  
по 1984 годы



# Шахта «Южная» сдана в эксплуатацию в 1949 г.



Въезд на шахту «Южная»



# **Шахта «Северная» сдана в эксплуатацию в 1980 году**



# Действующий копер шахты «Центральная»





# Строящийся копер шахты «Центральная»



§ Схема  
расположения даек  
Березовского  
месторождения.  
Автор А.А.Смирнов.  
1937 г.

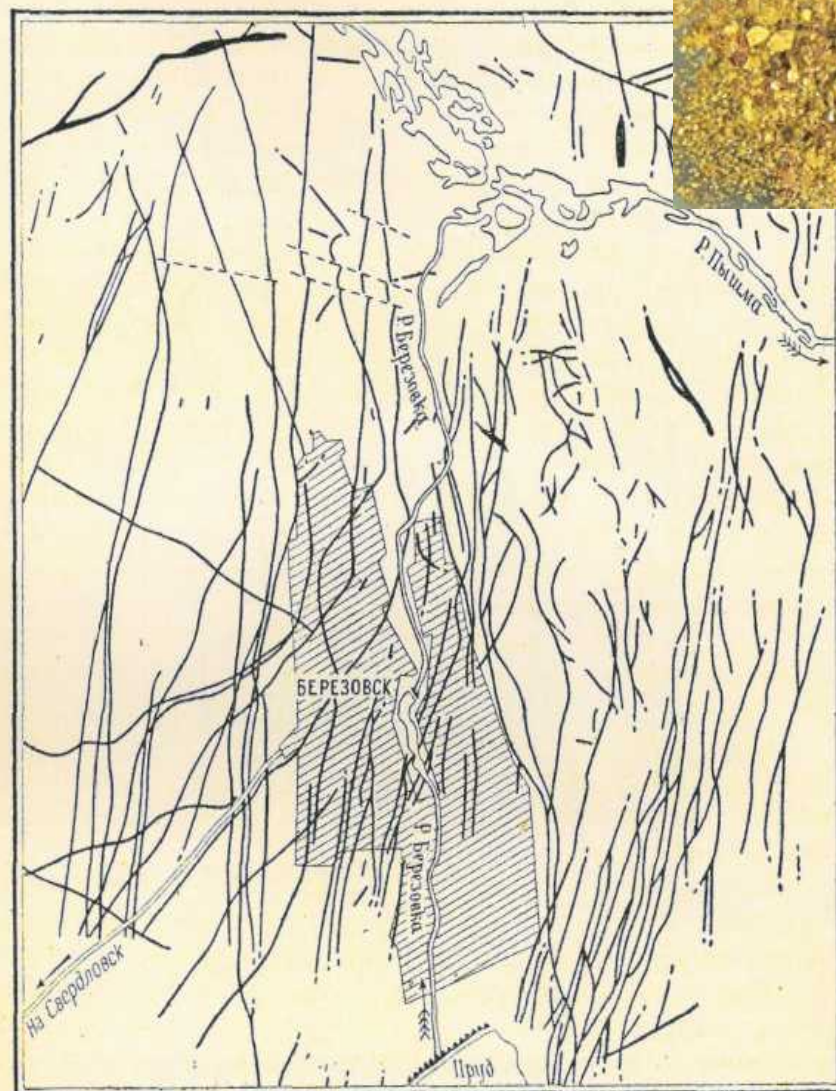


Схема расположения даек Березовского месторождения.

1 — дайки березита и березитизированного гранит-порфира; 2 — сбросы





# Город Березовский

