

УТВЕРЖДЕНО
Постановлением Правительства
Свердловской области
от 21.10.1999 г. № 1223-ПП
«Об усилении охраны
государственных памятников
природы областного значения»

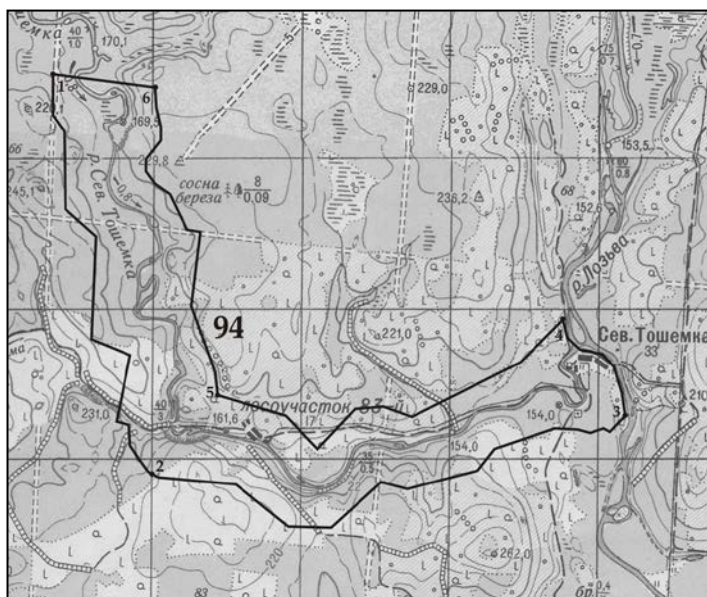


ПАСПОРТ

НА ГОСУДАРСТВЕННЫЙ ПАМЯТНИК ПРИРОДЫ
ОБЛАСТНОГО ЗНАЧЕНИЯ

Скалы на реке Северная Тошемка

Карта – схема расположения государственного памятника природы
Скалы на реке Северная Тошемка



Масштаб _____

Полное официальное название государственного памятника природы
Скалы на реке Северная Тошемка

Название, номер и дата постановления, которое устанавливает статус государственного памятника природы Постановление Правительства Свердловской области от 17.01.2001 г. № 41-ПП «Об установлении категорий, статуса и режима особой охраны особо охраняемых природных территорий областного значения и утверждении перечней особо охраняемых природных территорий, расположенных в Свердловской области»

Адрес (местонахождение): ГУ СО «Ивдельское лесничество», Вижайское участковое лесничество, Вижайский участок кв. 530, 552, 553, 554, 555, 581, 582, 583. Правый приток р. Лозьвы

Расположен на землях ГУ СО «Ивдельское лесничество»

Занимает площадь 500 га

Государственный памятник природы Скалы на реке Северная Тошемка взят на учет в Министерстве природных ресурсов Свердловской области.

Регистрационный номер _____

Краткое описание государственного памятника природы

Геоморфологический, ботанический памятник природы. Известковые скалы с комплексом редкой скальной флоры.

Перечень мер, необходимых для сохранения государственного памятника природы

Необходимо регулировать рекреационную нагрузку

Фотографии, иллюстрирующие состояние государственного памятника природы Скалы на реке Северная Тошемка в момент оформления паспорта



Наименование предприятия (организации, учреждения), взявшего на себя обязательство по охране государственного памятника природы ГУ СО «Ивдельское лесничество»

Руководитель предприятия Контамиров Александр Сергеевич
 Почтовый адрес 624570 г. Ивдель, ул. Краснофлотская, 9
 Контактные телефоны (34316) 2-10-41, 2-25-41
 Факс (34316) 2-10-41

Паспорт на государственный памятник природы Скалы на реке Северная Тошемка составлен (Фамилия, имя, отчество, должность) Павловой К.С. - специалистом - экологом I категории СОГУ «Центр экологического мониторинга и контроля»

Подпись составившего паспорт _____

Место печати « _____ » _____ 20__ года

Паспорт направлен (указывается организация, печать и подпись руководителя):

1. Министерство природных ресурсов Свердловской области
2. Управление Федеральной службы по надзору в сфере природопользования по Свердловской области (Росприроднадзор)
3. Администрация Муниципального образования Ивдельский городской округ
4. ГУ СО «Ивдельское лесничество»

УТВЕРЖДЕНО
Постановлением Правительства
Свердловской области
от 21.10.1999 г. № 1223-ПП
«Об усилении охраны
государственных памятников
природы областного значения»

ОХРАННОЕ ОБЯЗАТЕЛЬСТВО
на государственный памятник природы
областного значения

Наименование предприятия (организации, учреждения), взявшего на себя обязательство по охране государственного памятника природы ГУ СО «Ивдельское лесничество» в лице руководителя предприятия Контамиров Александр Сергеевич действующего на основании Постановления Правительства Свердловской области от 17.01.2001 № 41-ПП «Об установлении категорий, статуса и режима особой охраны особо охраняемых природных территорий областного значения и утверждении перечней особо охраняемых природных территорий, расположенных в Свердловской области» и именуемого в дальнейшем «охраняющий», берет на себя следующее обязательство по охране государственного памятника природы Скалы на реке Северная Тошемка расположенного в Свердловской области на территории муниципального образования Ивдельский городской округ в кварталах 530, 552, 553, 554, 555, 581, 582, 583 Вижайского участка Вижайского участкового лесничества ГУ СО «Ивдельское лесничество»

1. Обеспечить выполнение указанного в паспорте на государственный памятник природы Скалы на реке Северная Тошемка перечня мер, необходимых для сохранения государственного памятника природы.

2. Своевременно принимать меры по пресечению нарушений режима охраны государственного памятника природы, а также по устранению их последствий и приведению государственного памятника природы в надлежащее состояние.

3. Немедленно извещать Министерство природных ресурсов Свердловской области о нарушении указанного режима.

Адрес «охраняющего» 624570 г. Ивдель, ул. Краснофлотская, 9

Фамилия, имя, отчество, должность представителя организации (предприятия, учреждения), ответственного за охрану государственного памятника природы Контамиров Александр Сергеевич

Наименование и адрес вышестоящего органа «охраняющего»
Министерство природных ресурсов Свердловской области
620151 г. Екатеринбург, ул. Малышева, 101

Подпись руководителя организации (предприятия, организации),
ответственного за охрану государственного памятника природы Скалы на
реке Северная Тошемка

Место печати

« ____ » _____ 20 ____ года

Примечание: охранный обязательство заполняется в четырех экземплярах представителем организации (предприятия, учреждения), ответственного за охрану государственного памятника природы.

Охранный обязательство является неотъемлемой частью паспорта на государственный памятник природы и рассылается вместе с ним. Кроме того, организация (предприятие, учреждение), ответственное за охрану государственного памятника природы, направляет копию охранный обязательство своему вышестоящему органу.

Охранный обязательство заполняется на пишущей машинке.