



# «Легендарный руководитель»

Герой Социалистического Труда  
Ялухин Матвей Петрович



г. Талица  
2019г.

Составитель: Климова Т.А.,  
методист по краеведению  
Талицкой центральной районной  
библиотеки  
им. Поклевских-Козелл

# Трудная биография страны



Родился Матвей Петрович Ялухин  
16 ноября 1908 года в семье  
бедняка в деревне Русаково  
нынешнего Камышловского  
района Свердловской области.





# Острая классовая борьба







# Совхоз «Балаирский»

Фотографии из  
архива музея  
Кузнецовской  
средней  
школы



# Председатель райисполкома



**7 января 1940 года на сессии Талицкого райсовета Матвей Петрович избран председателем райисполкома.**

**(фотография здания Талицкого райисполкома до Великой Отечественной войны, из архива Талицкой районной библиотеки)**



# Тяжёлые годы Великой Отечественной



# Талица стала городом



Контора Талицкого леспромхоза в 40-е годы XX века  
(Фото из архива Талицкой районной библиотеки)



# Боевая награда за трудовые ПОДВИГИ



В 1945 году Матвей Петрович был удостоен ордена Отечественной войны 2-ой степени.

Боевым орденом в тылу награждали очень редко, только за исключительные заслуги.

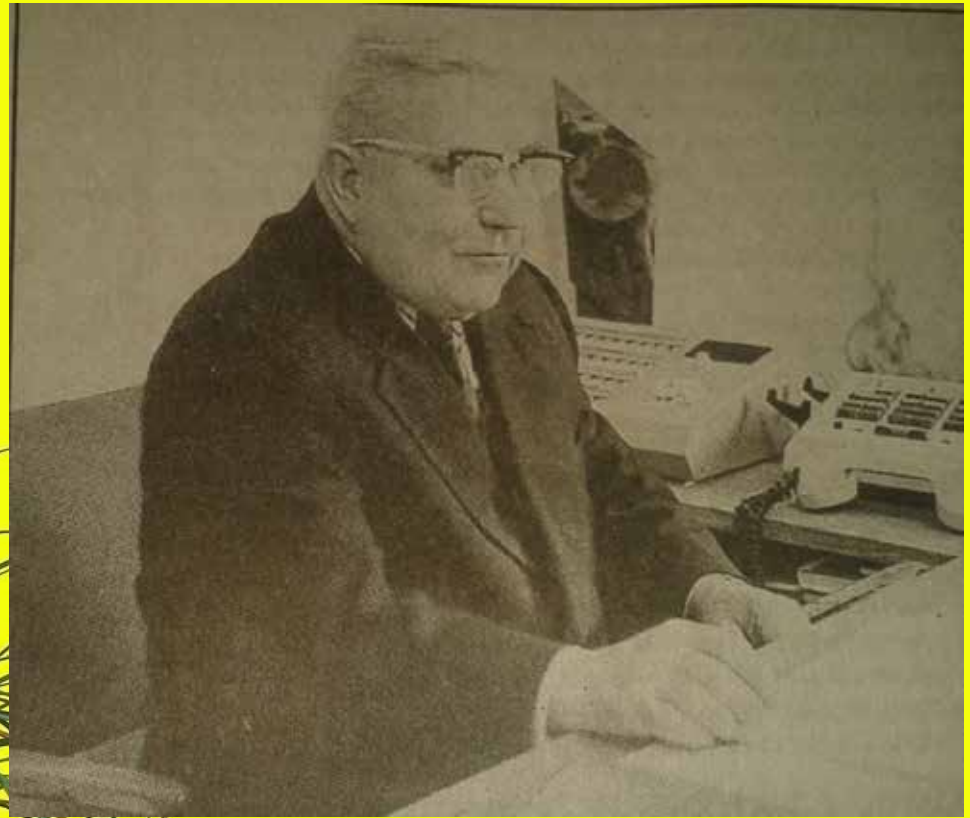


# Ставка на птицеводство



**Промышленного птицеводства в стране не было. На птичниках в колхозах и совхозах технологический процесс был самый примитивный, по сути он мало отличался от того, как выращивали птицу в курятниках на крестьянских дворах.**

# «Главное дело жизни»



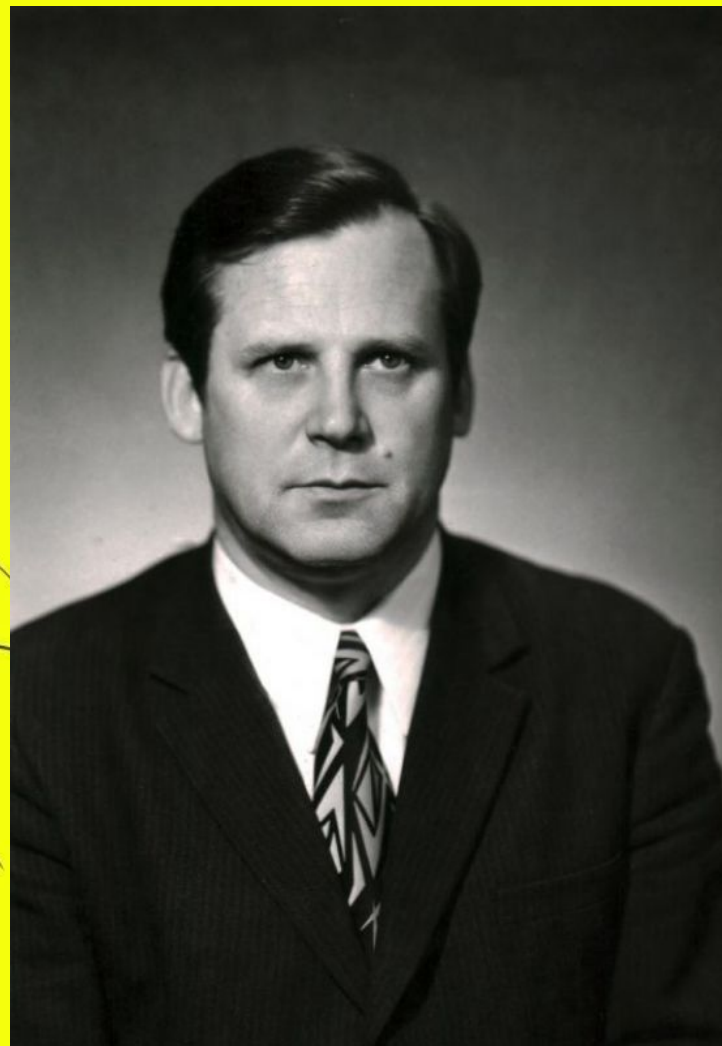
**«...седовласый старичок, а роста, говорят, он был невысокого, сквозь толстую оправу своих очков по-доброму, чуть с усмешкой, смотрит на нас, нынешних».**



# Его уважали большие руководители



**А.А.Королёв – директор «Ураласбеста»**



**Н.И.Рыжков – директор «Уралмаша»**

# «Интересная фотография»



На этом снимке, в противовес великану Ельцину, Матвей Петрович — самый незаметный: невысокого роста, пожилой, в очках. Зато авторитет этого человека, даже среди начальственного окружения, был высок.





# Миллиард яиц



**Очень быстро, почти за десять лет, птицепром Свердловской области заполнил прилавки магазинов куриным яйцом. Если в 1965 году птицеводы области произвели 84 млн. штук яиц, то в 1985 году — 1 350 миллионов.**



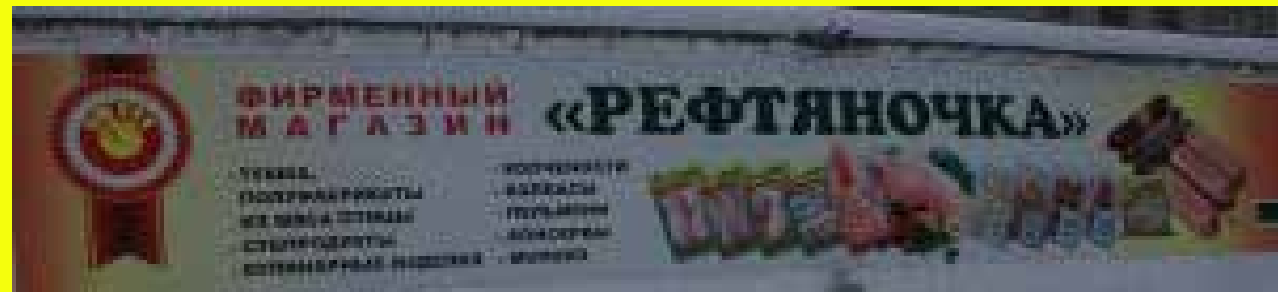
# Новый этап развития птицеводства

В 1973 году в  
области построили  
первую бройлерную  
птицефабрику —  
Среднеуральскую.





# Фирменные магазины



# Работа с кадрами



Экономисты треста «Птицепром» 1986 год  
(фотография из архива автора работы)



# Легендарный человек

За заслуги перед Родиной Матвей Петрович Ялухин был удостоен звания Героя Социалистического труда (1988г.), двумя орденами Ленина и Октябрьской революции, орденами Трудового Красного знамени, «Дружбы народов», «Знак Почёта», Орденом Отечественной войны II степени и многими медалями.



**Запомните имя  
Матвея Петровича  
Ялухина!**

