

А Липовка просто  
кусочек России

## **Липовское в 70-е – 80-е годы XX века**



**Много сел есть на нашем Урале,  
Но нигде не найдешь, как у нас.  
Если в Липовском вы не бывали,  
Приглашаем хотя бы на час.**

Автор фото Соколов В.А., местный житель.



Село Липовское находится в 84 верстах на северо-восток от Екатеринбурга. Первое воспоминание о нем встречается в переписной книге Тобольского уезда переписи Льва Поскочина в 1680 году. Деревня Липовка находилась на реке Липовка и относилась к Мурзинской слободе. Мурзинская слобода была расположена вверх по реке Невье. В то время в Липовке насчитывалось 15 дворов



## Дом П. Чернавина



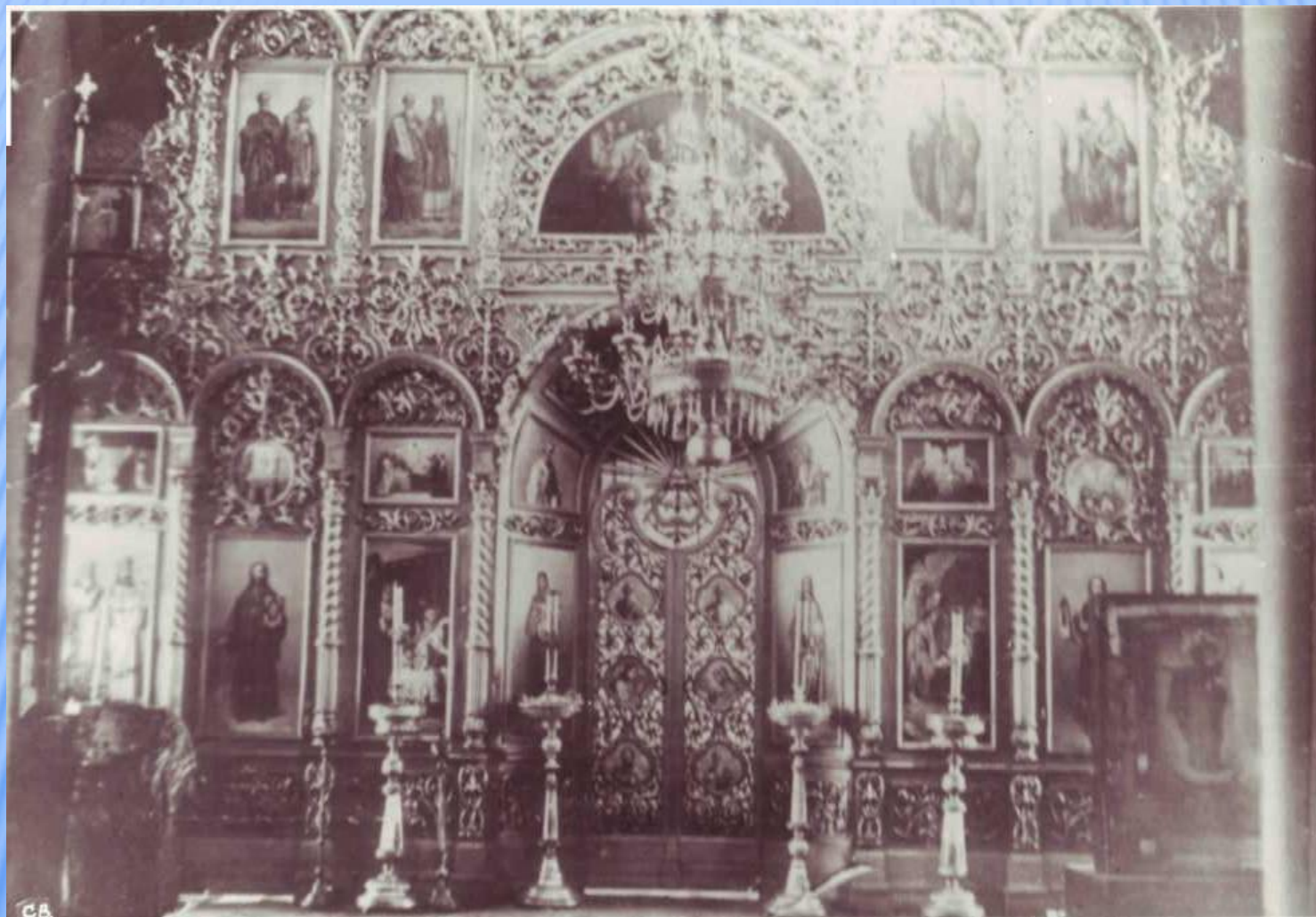
Священник Петр Алексеевич Чернавин получил приход в 1884 году, после окончания Пермской духовной семинарии.

Дом Чернавин строил сам, также имел скот. По сведениям старожилов, поп был добрый. Он был инициатором озеленения села. Под его руководством были посажены тополя. В настоящее время почти не сохранились.

Автор фото Калинина С.А. заведующая сельской библиотекой.



# Алтарь



Так выглядел алтарь до того, как церковь закрыли и разрушили.  
Автор фото Соколов В.А., местный житель.

## Современный алтарь.



Церковь  
восстанавливается. В ней  
проходят службы.

Автор фото Калинина С.А.,  
заведующая сельской  
библиотекой.



## Первое здание школы



**1887 - 1889 годы. Была построена церковно-приходская школа. Потом там разместилась изба-читальня, затем клуб. В настоящее время здания нет.**

**Автор фото Соколов В.А., местный житель.**

**Жители заботились о безопасности своего села. Примерно в эти же годы была построена пожарка, где жители дежурили круглосуточно до 1966 года. Здесь же было здание для содержания лошадей, так как воду к месту пожара подвозили на лошадях. С вышки пожарки было видно все село.**

Автор фото Соколов В.А., местный житель.



В настоящее время этих построек нет, вышки тоже нет.



**Здание молокозавода на улице Партизанской.  
В настоящее время здания уже нет.**



**1930 год - открыт молокозавод, куда сдавали молоко колхозники и колхозы. Был закрыт в 1962 году.**

**Автор фото Соколов В.А., местный житель.**

## Первый комбайн 1936 года



Автор фото Соколов В.А., местный житель



**Были расстреляны: Ригин Ф. Г., Костоусов С. А., Анчутин Д. П., Ряков Г. И., Ряков И. С., Ряков С. Е., Назаров М. Д. Героям Гражданской войны воздвигнут памятник во дворе школы.**



Автор фото Калинина С.А.,  
заведующая сельской  
библиотекой.



**Памятник братьям Ригиным, погибшим за советскую власть.  
Находится во дворе бывшей школы, ныне администрации.**



Автор фото Калинина С.А.,  
заведующая сельской  
библиотекой.



Послесловие.

Земля, на которой расположено наше село богата полезными ископаемыми. Липовские рубины горят в звездах Кремля. В двух километрах расположена Липовская водолечебница, известная далеко за пределами России. Липовский радон исцелял многих больных, потерявших надежду на полноценную жизнь.

Автор Калинина Светлана Аркадьевна, заведующая Липовской сельской библиотекой.